

# Villa 7 chambres Belle Époque avec vue mer - Cannes Basse Californie

Cannes

**Prix de vente : EUR (€) 10'900'000**

# Présentation

---

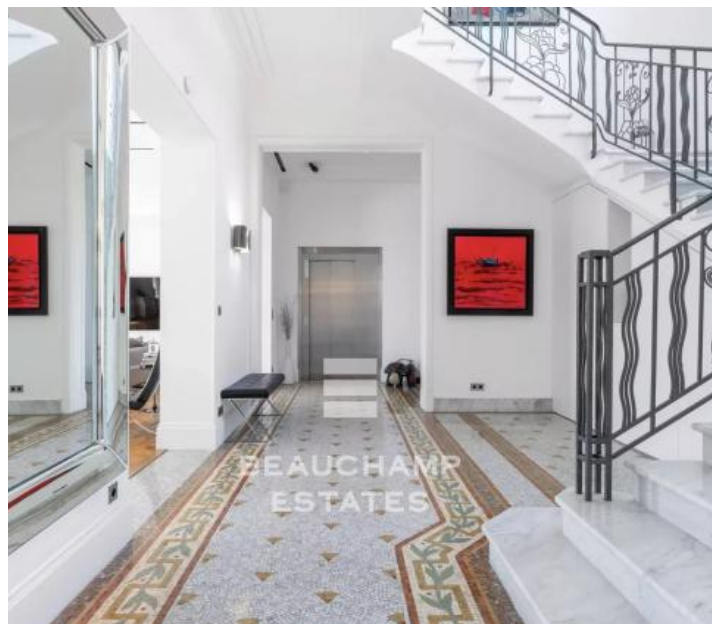
Emplacement exceptionnel à moins de dix minutes à pied de la Croisette pour cette villa de style Belle Époque, aux inspirations Art déco et d'une superficie d'environ 450 m<sup>2</sup>. Elle offre un cadre de vie d'exception avec une vue mer panoramique sur l'Estérel, orientée ouest, idéalement située dans le quartier recherché de la Basse Californie à Cannes. Dès l'arrivée, la propriété séduit par son charme intemporel, ses volumes généreux et la fluidité de sa distribution sur plusieurs niveaux, pensée pour conjuguer confort, intimité et art de recevoir. Le niveau jardin, en contrebas, propose une salle de sport, une salle de bains, un vaste bureau ainsi qu'une cuisine, l'ensemble bénéficiant d'une belle luminosité et de larges ouvertures sur l'extérieur, offrant une vue mer dégagée dans un cadre calme et préservé. Cet espace peut également se prêter à différents aménagements selon les besoins (espace de travail, logement indépendant ou espace loisirs). Au rez-de-chaussée, un spacieux espace de vie s'ouvre harmonieusement sur l'extérieur, complété par une cuisine contemporaine entièrement équipée. Cet étage constitue le cœur de la maison, idéal pour recevoir famille et invités dans une atmosphère élégante et chaleureuse. Le premier étage accueille trois chambres confortables, toutes ouvertes sur une vue mer spectaculaire, chacune bénéficiant d'une belle luminosité et d'un cadre apaisant propice au repos. Au dernier niveau, une master bedroom avec terrasse privative domine la baie et offre un panorama unique sur la Méditerranée. Une chambre d'amis vient compléter cet étage, garantissant confort et intimité à vos invités tout en profitant également de cette vue exceptionnelle. Un double garage ainsi qu'une capacité de stationnement permettant d'accueillir jusqu'à 11 véhicules viennent parfaire les prestations de cette propriété rare, offrant un confort absolu au quotidien et pour la réception. Classe énergie : B (109 kw)- Classe climat : A (4 kg) / montant estimé des dépenses annuelles d'énergie pour un usage standard : entre 4458€ et 6032€ (année de référence 2021). Les informations sur les risques auxquels ce bien est exposé sont disponibles sur le site Géorisques : [www.georisques.gouv.fr](http://www.georisques.gouv.fr).

**450.00 m<sup>2</sup>**  
Surface

**6.00**  
Pièces

**6**  
Chambres

# Galerie



## Informations techniques

---

### Transaction

---

Type	Maison/Villa
Référence	CAB6866
Disponibilité	À convenir

---

### Surfaces

---

Pièces	6
Chambres	6
Salle de bain	7
Surface habitable	450 m <sup>2</sup>

---

### Bâtiment

---

Construction	1920
Exposition	Sud-est
Nombre d'étages	4
Étage	1

---