

ANDON (06) – Maison en bois 211 m² avec dépendance – Calme absolu

Andon

Prix de vente : EUR (€) 650'000

Présentation

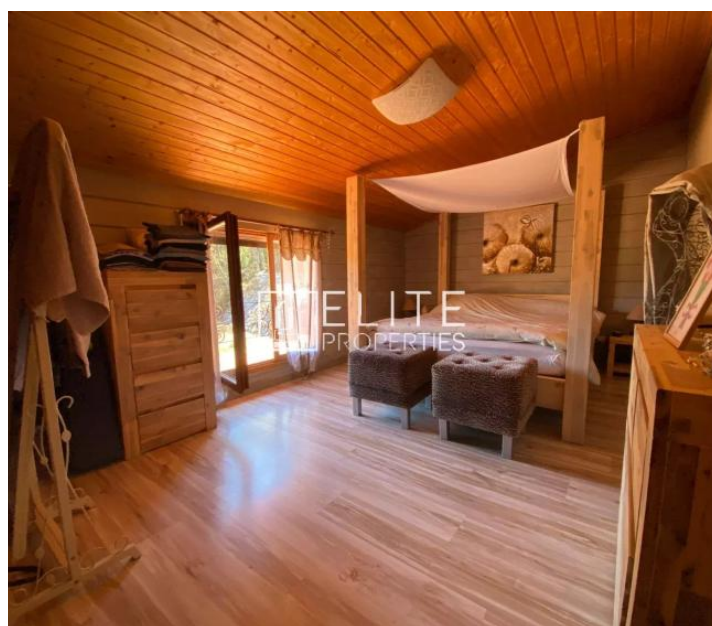
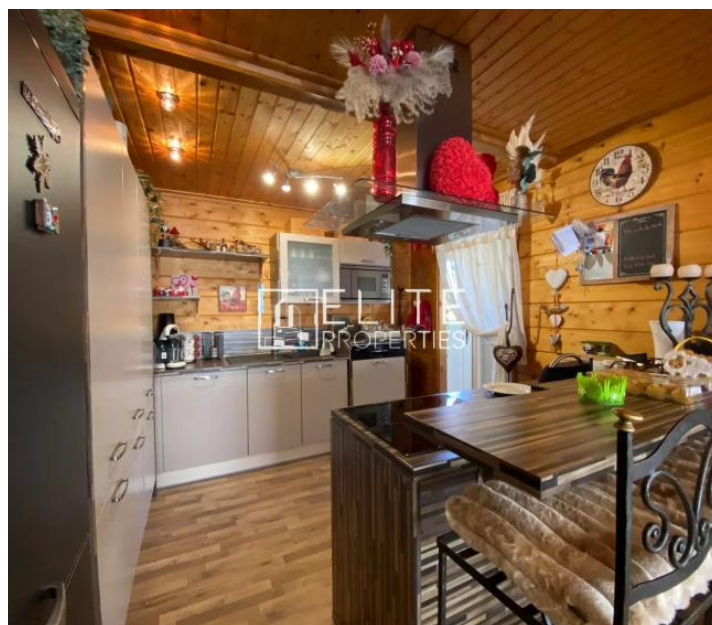
Dans un environnement naturel exceptionnel, au calme total, découvrez cette belle maison en bois située à Andon, à proximité de Gréolières-les-Neiges. La propriété développe environ 211 m² habitables : -Maison principale de 181 m² (8 pièces) comprenant 6 chambres dont 3 suites avec salle d'eau, ainsi qu'une quatrième salle d'eau, un vaste séjour aux beaux volumes avec une belle cuisine ouverte, et un espace supplémentaire aménagé offrant de nombreuses possibilités -Dépendance de 30 m² avec mezzanine (2/3 pièces), idéale pour de la location saisonnière à la semaine Implantée sur un terrain de 1510 m², elle bénéficie d'une vue dégagée sur les collines et la forêt, sans vis-à-vis direct, sur un terrain piscinable. Stationnement très aisé avec carport (3 véhicules) et nombreux emplacements. Maison en très bon état général, chauffage par poêle à granulés (électrique en complément). Idéal résidence principale, secondaire ou projet locatif.

211.68 m²
Surface

8.00
Pièces

6
Chambres

Galerie



Informations techniques

Transaction

Type	Maison/Villa
Référence	86905047
Disponibilité	À convenir

Surfaces

Pièces	8
Chambres	6
Salle de bain	2
Surface habitable	212 m ²
Surface du terrain	1510 m ²

Bâtiment

Construction	2009
--------------	------

Diagnostic de performance énergétique (DPE)

