

Loft contemporain de prestige au sein d'une résidence sécurisée avec parc, piscine et vue mer

Roquebrune-Cap-Martin

Prix de vente : EUR (€) 1'600'000

Présentation

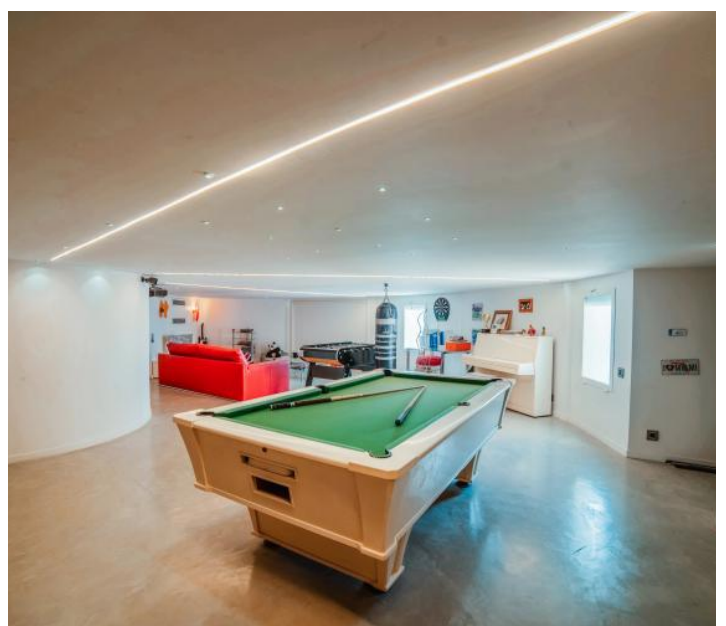
Situé dans l'un des secteurs les plus recherchés de Roquebrune-Cap-Martin, sur le prestigieux Plateau du Cap, ce bien rare offre un cadre de vie unique, alliant volumes impressionnants, prestations haut de gamme et environnement privilégié. Au cœur d'une résidence de standing entièrement sécurisée et gardiennée, bénéficiant d'un parc paysagé d'un hectare avec piscine, court de tennis et accès direct au sentier Le Corbusier, ce superbe loft développe environ 350 m² habitables sur deux niveaux. La pièce de vie principale, de plus de 120 m², séduit par ses volumes généreux et sa luminosité remarquable, grâce à de larges baies vitrées ouvertes sur le parc et la mer. La cuisine américaine, élégante et parfaitement intégrée, s'inscrit dans un esprit contemporain et convivial. L'espace nuit comprend trois chambres, chacune avec son dressing et sa salle de bains privative, offrant confort et intimité. Ce bien se distingue également par ses espaces de loisirs rares : salle de jeux, home cinéma et espace spa, pour un véritable art de vivre. Côté stationnement, le bien dispose d'une place de parking privative offrant un accès direct et exclusif au loft via une entrée annexe, un véritable atout en termes de confort et de discrétion. Deux places supplémentaires sont également disponibles au sein du parking de la résidence. Les prestations sont à la hauteur : ascenseur, climatisation, double vitrage, fibre optique, alarme, jacuzzi, ainsi que l'ensemble des services de la résidence (gardien, piscine, tennis, salle de sport). Un bien unique sur le marché, idéal pour une clientèle en quête d'un bien d'exception alliant standing, volumes et emplacement privilégié à proximité immédiate de la mer.

330.24 m²
Surface

5.00
Pièces

3
Chambres

Galerie



Informations techniques

Transaction

Type	Appartement
Référence	86699450
Disponibilité	À convenir

Surfaces

Pièces	5
Chambres	3
Salle de bain	4
Surface habitable	330 m ²

Bâtiment

Construction	1974
Exposition	Sud
Étage	2

Diagnostic de performance énergétique (DPE)

