

Villa contemporaine de prestige au coeur de Saint-Tropez, avec vue sur le village

Saint-Tropez

Loyer net : EUR (€) 86'666,67

Présentation

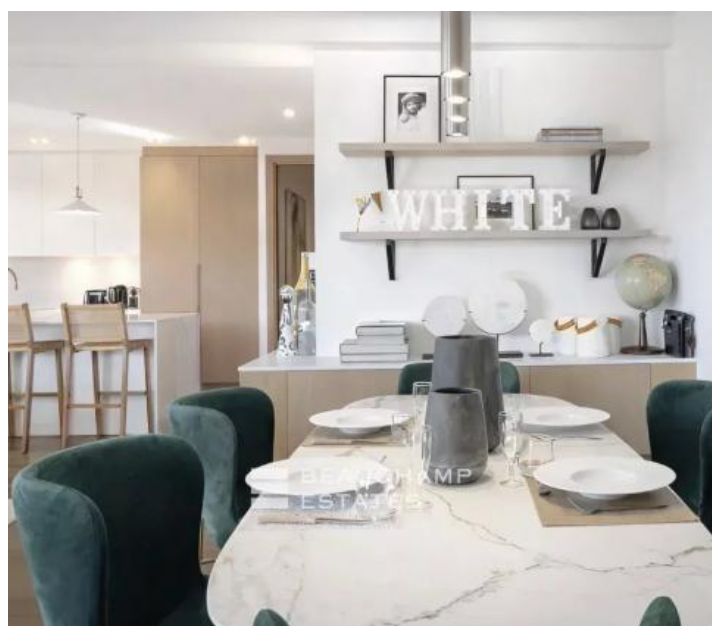
Idéalement située au cœur du village de Saint-Tropez, à seulement quelques mètres de la célèbre Place des Lices, des restaurants renommés et du port, cette superbe villa contemporaine de 240 m² bénéficie d'un emplacement absolument exceptionnel. La propriété séduit par sa terrasse avec piscine, sa vue dégagée sur le village de Saint-Tropez, et son intérieur raffiné, décoré avec goût et réalisé à partir de matériaux haut de gamme. Agencement intérieur : Au rez-de-chaussée, la villa s'ouvre sur un hall d'entrée élégant avec toilettes invités, menant à une première chambre équipée d'un lit Queen Size, d'une salle de douche avec vasque et de toilettes. À l'étage, une cuisine semi-professionnelle en marbre, entièrement équipée, s'ouvre sur un vaste salon baigné de lumière, grâce à de larges baies vitrées offrant une vue imprenable sur le jardin, la piscine et le village. Sur ce même niveau se trouvent : – Une deuxième chambre avec lit Queen Size et salle de douche double vasque – La suite principale, dotée d'un lit King Size, d'une salle de bains complète (baignoire et douche) avec toilettes attenantes, et d'un accès direct à la terrasse et à la piscine – Une quatrième chambre avec lit Queen Size, salle de douche avec vasque et toilettes attenantes. Extérieurs : À l'extérieur, un jardin intimiste accueille un salon d'été, un espace salle à manger avec grande table pouvant recevoir jusqu'à 10 convives, ainsi qu'une élégante piscine (5 x 3 m) offrant une vue sur le village. Prestations : – Matériaux et finitions haut de gamme – Volumes lumineux – Emplacement ultra-central – Sécurité optimale Numéro d'enregistrement : 83119004915WF

240.00 m²
Surface

7.00
Pièces

4
Chambres

Galerie



Informations techniques

Transaction

Type	Maison/Villa
Référence	STR3001
Charges	N.C
Disponibilité	À convenir

Surfaces

Pièces	7
Chambres	4
Salle de bain	4
Surface habitable	240 m ²
Surface du terrain	1200 m ²

Bâtiment

Exposition	Sud
Nombre d'étages	1
Étage	1
