



Elégante Bastide provençale de 6 chambres située à pied de la plage et du village

Saint-Tropez

Loyer net : EUR (€) 151'666,67

Présentation

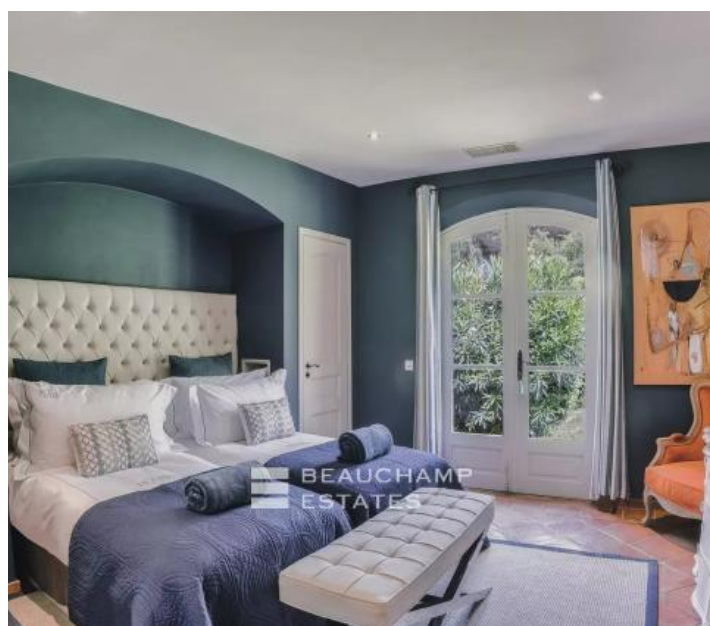
Elégante propriété type Bastide, construite en 2000/2001, située dans un environnement résidentiel aux lisières du village de Saint-Tropez (sur la commune de Gassin) et bénéficiant d'un accès à pied à la plage ainsi qu'au village de Saint-Tropez. La propriété est parfaitement entretenue et offre un aménagement très fonctionnel. 5 à 6 chambres en suite. Vaste terrasse exposée sud ouest. Piscine et large parking voitures, idéal pour recevoir. La maison est située sur un terrain de 3.875 m² divisé en 2 parcelles dont une parcelle de 2.000 m² offrant la possibilité de construire une seconde villa (sous réserve des autorisations légales de l'urbanisme). La Villa est idéalement située, à seulement 5 minutes en voiture des plages de Pampelonne (Nikki Beach, Bagatelle, Byblos Beach, Loulou et le célèbre Club 55), 5 min à pied de la 1ère plage (La Bouillabaisse) et environ 15min à pied du coeur du village.

380.00 m²
Surface

7.00
Pièces

6
Chambres

Galerie



Informations techniques

Transaction

Type	Maison/Villa
Référence	STR0173
Disponibilité	À convenir

Surfaces

Pièces	7
Chambres	6
Salle de bain	4
Surface habitable	380 m ²
Surface du terrain	1875 m ²

Bâtiment

Construction	2000
Exposition	Sud
Nombre d'étages	2
