

APPARTEMENT T3 AVEC GRANDE TERRASSE D'ANGLE BANANE

Cannes

Prix de vente : EUR (€) 1'290'000

Présentation

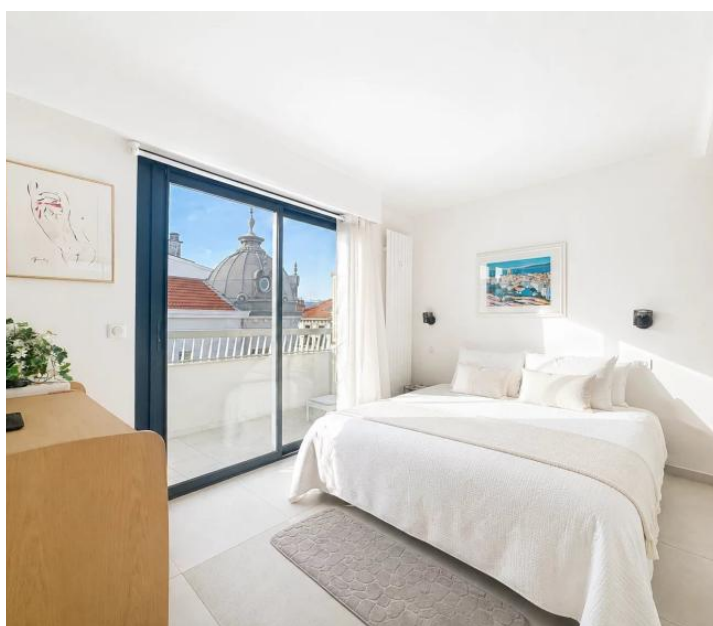
Idéalement situé au cœur de la Banane, entre le mythique Hôtel Carlton et la rue d'Antibes, cet appartement en étage élevé offre un emplacement exceptionnel, à quelques pas de la Croisette et des boutiques de luxe. Baigné de lumière grâce à ses larges baies vitrées et sa triple exposition, il séduit par sa superbe terrasse d'angle entourant l'appartement, véritable espace de vie extérieur rare en plein centre de Cannes. L'appartement se compose d'une entrée avec placards, d'un vaste séjour avec cuisine ouverte équipée, de deux chambres en suite, dont une suite principale avec baignoire, douche et rangements, ainsi que d'un WC indépendant. Au sein d'une résidence de grand standing sécurisée, avec climatisation individuelle gainée, ce bien rare conviendra aussi bien en résidence principale qu'en pied-à-terre ou investissement locatif premium. Les charges comprennent le chauffage, l'eau chaude et l'eau froide. Les informations sur les risques auxquels ce bien est exposé sont disponibles sur le site Géorisques : georisques.gouv.fr.

74.33 m²
Surface

3.00
Pièces

2
Chambres

Galerie



Informations techniques

Transaction

Type	Appartement
Référence	DT6210
Disponibilité	À convenir

Surfaces

Pièces	3
Chambres	2
Salle de bain	2
Surface habitable	74 m ²

Bâtiment

Exposition	Sud-est
Nombre d'étages	6
