

# Penthouse 4 chambres en avec vue mer panoramique - Cannes Centre

Cannes

**Prix de vente : EUR (€) 3'390'000**

# Présentation

---

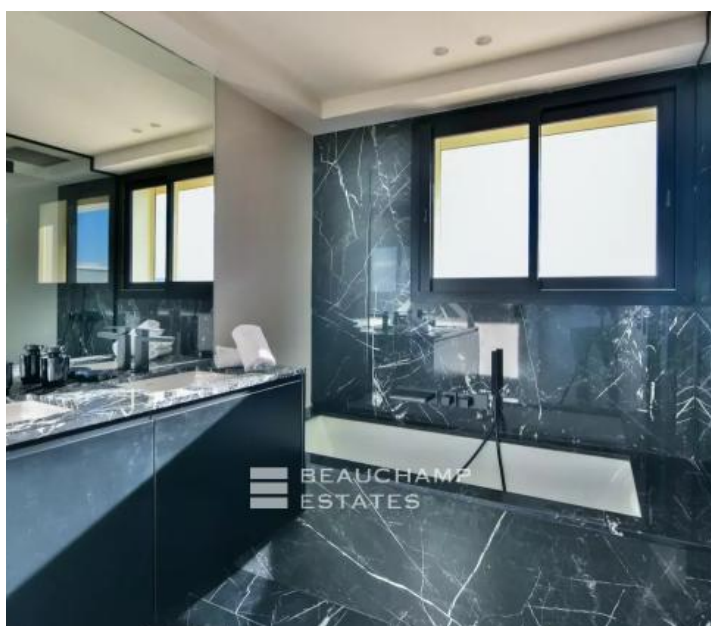
Situé à moins de 10 minutes à pied du Palais des Festivals, au cœur d'un quartier central et recherché de Cannes, ce superbe appartement penthouse avec vue mer incarne à lui seul le raffinement et le confort d'un bien de prestige. Offrant une surface habitable de 148 m<sup>2</sup>, il se distingue notamment par une incroyable terrasse de 180 m<sup>2</sup> faisant le tour complet de l'appartement, créant ainsi une continuité parfaite entre intérieur et extérieur. Dès l'entrée, l'élégance du lieu se révèle à travers un très lumineux séjour, baigné de lumière naturelle grâce aux nombreuses ouvertures donnant directement sur la terrasse. Ce vaste espace de vie, idéal pour recevoir ou simplement profiter du calme, s'inscrit dans une atmosphère contemporaine, chic et chaleureuse. La cuisine, entièrement équipée, allie fonctionnalité et design, répondant aux attentes les plus exigeantes en matière de confort et de modernité. L'agencement intérieur a été pensé avec soin pour offrir à chacun intimité et praticité. Côté nuit, l'appartement dispose de 3 chambres en suite, chacune avec sa propre salle de douche et un accès direct à la terrasse, permettant ainsi à chaque occupant de bénéficier d'un espace extérieur privé. La suite parentale, spacieuse et raffinée, dispose quant à elle d'une élégante salle de bains et d'un accès privilégié à la terrasse, pour des moments de détente en toute intimité. Des toilettes invités ainsi qu'un espace buanderie viennent compléter les prestations de cet appartement d'exception. Le confort est total grâce à la climatisation, au Wi-Fi, et à l'ascenseur privatif qui arrive directement dans l'appartement, garantissant une accessibilité optimale et un haut niveau de sécurité. Rare sur le marché, ce penthouse séduit autant par son emplacement stratégique que par la qualité de ses prestations. Il représente une opportunité idéale, que ce soit pour un usage résidentiel de standing, un pied-à-terre de luxe ou un investissement locatif à fort potentiel, notamment pendant les grands événements cannois. Bien soumis au statut de la copropriété : Nombre total de lots : 128 Procédure en cours : OUI Montant annuel des charges : 7228€ Classe énergie : D (211KW)- Classe climat : C (26KG) / montant estimé des dépenses annuelles d'énergie pour un usage standard : NC Les informations sur les risques auxquels ce bien est exposé sont disponibles sur le site Géorisques : [www.georisques.gouv.fr](http://www.georisques.gouv.fr).

**148.00 m<sup>2</sup>**  
Surface

**5.00**  
Pièces

**4**  
Chambres

# Galerie



# Informations techniques

---

## Transaction

---

Type	Appartement
Référence	CAB7435
Disponibilité	À convenir

---

## Surfaces

---

Pièces	5
Chambres	4
Salle de bain	4
Surface habitable	148 m <sup>2</sup>

---

## Bâtiment

---

Exposition	Sud-est
Nombre d'étages	2
Étage	99

---

### Diagnostic de performance énergétique (DPE)

