

Villa néo-provençale 6 chambres avec vue mer et piscine Mougins Notre-Dame- de-Vie

Mougins

Prix de vente : EUR (€) 3'990'000

Présentation

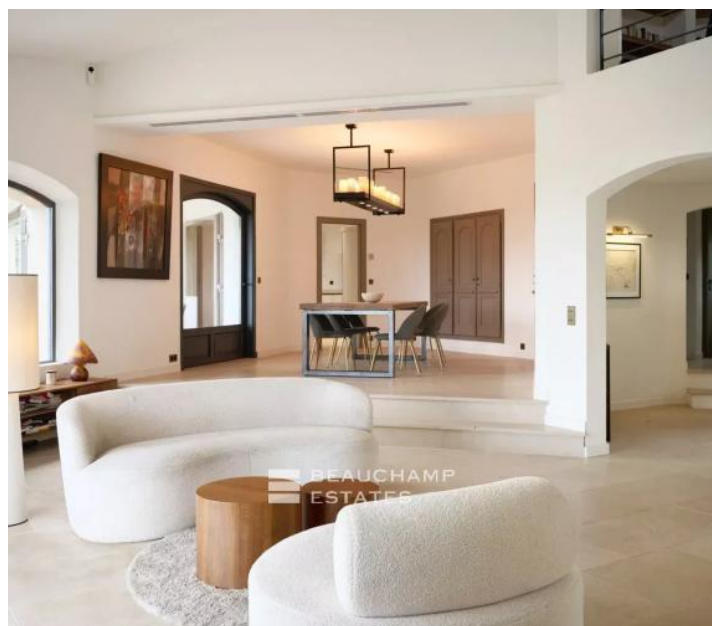
Située dans le quartier résidentiel très recherché de Notre-Dame-de-Vie à Mougins, cette propriété de style néo-provençale bénéficie d'un environnement calme et privilégié avec une vue sur la mer et les montagnes. Cette villa entièrement rénovée développe une surface habitable d'environ 580 m² répartie sur trois niveaux, offrant des volumes généreux et une circulation fluide entre les espaces. Les pièces de vie se distinguent par un vaste séjour lumineux ouvert sur l'extérieur, une cuisine contemporaine entièrement équipée ainsi qu'un espace salle à manger convivial. L'ensemble profite de larges ouvertures donnant sur les terrasses et la piscine. La propriété dispose de 6 chambres en suite, dont une suite parentale avec dressing, ainsi que d'un bureau et d'une salle de jeux. Les extérieurs s'organisent autour d'un terrain d'environ 2 500 m² avec piscine, pool house et cuisine d'été, offrant plusieurs espaces de détente et de réception dans un cadre verdoyant. Un garage, une cave, une cave à vin ainsi qu'une maison de gardien viennent compléter ce bien. Cette propriété se prête aussi bien à une résidence principale qu'à une résidence secondaire de standing, dans l'un des secteurs les plus prisés de Mougins, à proximité des écoles internationales et des commodités. Classe énergie : C (147 kw)- Classe climat : A (5 kg) / montant estimé des dépenses annuelles d'énergie pour un usage standard : entre 5 982€ et 8 094€ (année de référence 2021). Les informations sur les risques auxquels ce bien est exposé sont disponibles sur le site Géorisques : www.georisques.gouv.fr.

580.00 m²
Surface

7.00
Pièces

6
Chambres

Galerie



Informations techniques

Transaction

| | |
|---------------|--------------|
| Type | Maison/Villa |
| Référence | MGB6403 |
| Disponibilité | À convenir |

Surfaces

| | |
|--------------------|---------------------|
| Pièces | 7 |
| Chambres | 6 |
| Surface habitable | 580 m ² |
| Surface du terrain | 2500 m ² |
| Nombre de caves | 1 |

Bâtiment

| | |
|--------------|----------------|
| Construction | 1980 |
| Exposition | Sud Nord-ouest |

Diagnostic de performance énergétique (DPE)

