

## Menton centre - Appartement 2 Pièces - terrasse - cave et parking

Menton

**Prix de vente : EUR (€) 405'000**

## Présentation

---

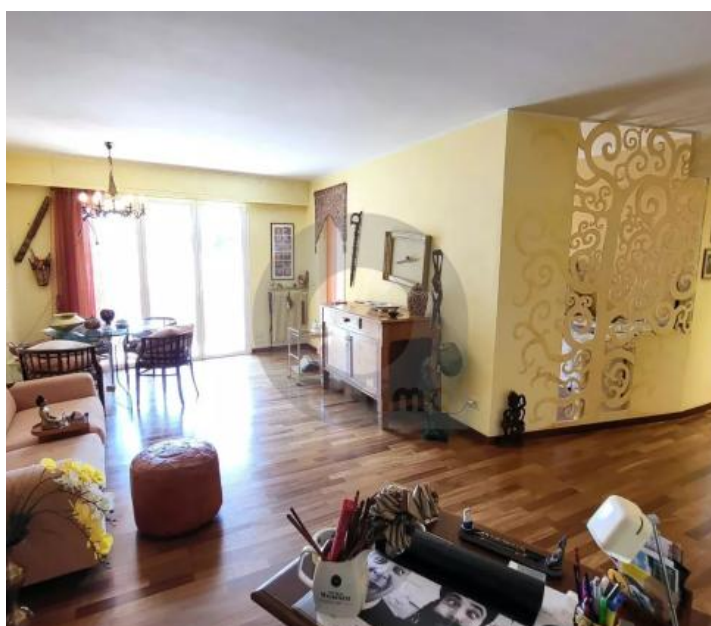
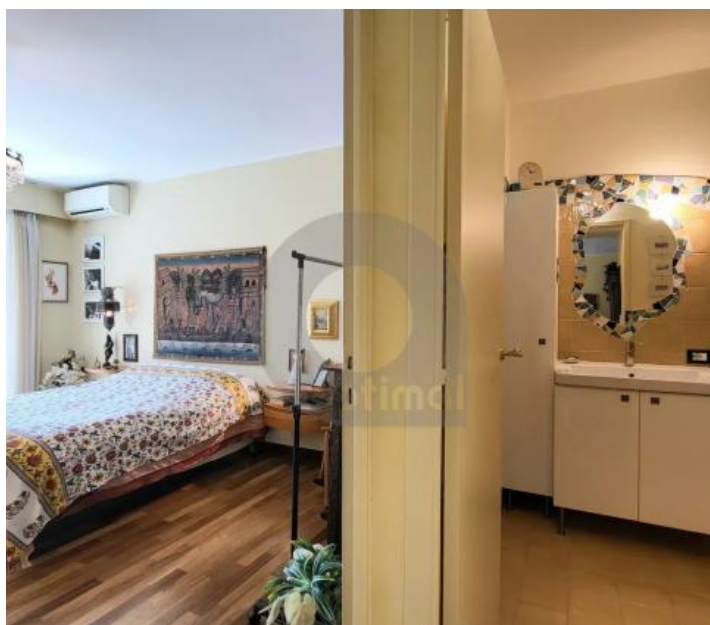
A 150 mt de la Mer, dans une résidence de bon standing avec gardien, grand 2 Pièces de 68 M<sup>2</sup> avec belle terrasse de 20 M<sup>2</sup> exposé S/O, cave et parking au sous-sol. L' appartement se compose d'un grand séjour communiquant avec la cuisine, une chambre avec placards sur mesure, une salle de bains avec bidet et un wc séparé avec lave mains. Appartement en excellent état, finement décoré. Vue dégagée ville, très lumineux. Double vitrage - climatisation - parquet au sol - porte blindée. A 150 m dal mare, in un residence di pregio con custode, ampio bilocale di 68 m<sup>2</sup> con bella terrazza esposta a S/O, cantina e parcheggio al piano interrato. L'appartamento è composto da un ampio soggiorno comunicante con la cucina, una camera da letto con armadi su misura, un bagno e una toilette indipendente. Appartamento in ottime condizioni, finemente decorato. Vista aperta sulla città, molto luminoso. Doppi vetri - aria condizionata - parquet - porta blindata. 150 m from the sea, in a luxury residence with caretaker, large 2-room apartment of 68 m<sup>2</sup> with lovely terrace facing S/O, cellar and basement parking. The flat comprises a large living room communicating with the kitchen, a bedroom with fitted wardrobes, a bathroom and an independent toilet. Flat in excellent condition, finely decorated. Unobstructed view of the city, very bright. Double glazing - air conditioning - parquet flooring - reinforced door.

**67.81 m<sup>2</sup>**  
Surface

**2.00**  
Pièces

**1**  
Chambres

# Galerie



## Informations techniques

---

### Transaction

---

Type	Appartement
Référence	N15576
Disponibilité	À convenir

---

### Surfaces

---

Pièces	2
Chambres	1
Salle de bain	1
Surface habitable	68 m <sup>2</sup>
Nombre de caves	1

---

### Bâtiment

---

Exposition	Sud-ouest
Étage	2

---

### Diagnostic de performance énergétique (DPE)

