

VENTE APPARTEMENT 3/4P VUE MER CANNES - MONFLEURY - GALLIA

Cannes

Prix de vente : EUR (€) 1'250'000

Présentation

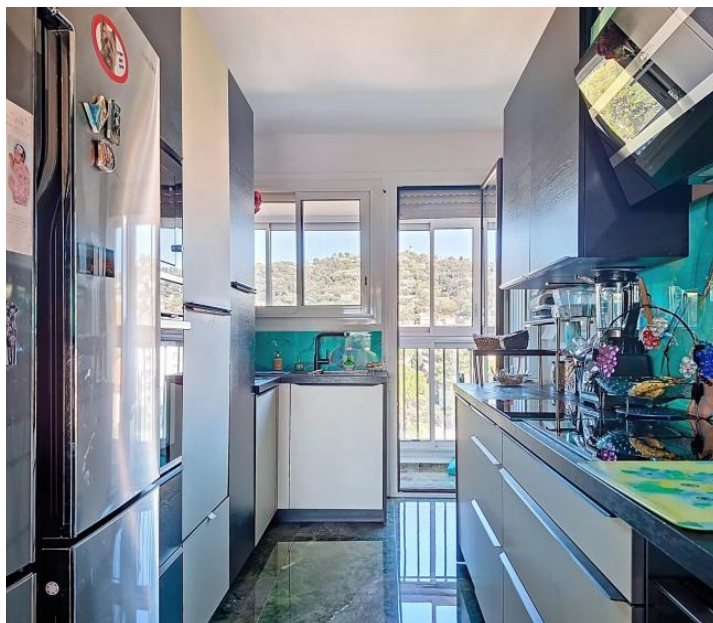
Votre agence vous propose à la vente, dans le quartier résidentiel de Montfleury, à pied des commerces et tout proche de la Banane et des plages, un vaste appartement traversant bénéficiant d'une superficie de 105M² avec tout le confort moderne. En position élevée et sans vis-à-vis, cet appartement se compose d'une entrée avec placard, d'un double séjour prolongé d'une terrasse orientée Ouest offrant une vue dominante mer jusqu'au Massif de l'Estérel, d'une cuisine indépendante aménagée et équipée, de 2 chambres avec salle-de-douches et WC en-suite, d'un balcon fermé en véranda en Est et d'un dressing. Un garage fermé et une cave complète ce bien. Parking collectif dans la résidence. Les informations sur les risques auxquels ce bien est exposé sont disponibles sur le site Géorisques <http://georisques.gouv.fr>

105.70 m²
Surface

3.00
Pièces

2
Chambres

Galerie



Informations techniques

Transaction

Type	Appartement
Référence	AG6380
Disponibilité	À convenir

Surfaces

Pièces	3
Chambres	2
Salle de bain	2
Surface habitable	106 m ²

Bâtiment

Exposition	Ouest
Nombre d'étages	1
Étage	6

Diagnostic de performance énergétique (DPE)

