

# Appartement epoustouflant – Chardonne

Le Mont-Pèlerin

**Prix de vente : CHF 4'000'000.-**

# Présentation

---

- Vue panoramique
- Orientation sud
- Bien à un niveau
- Au 1er étage
- Suite parentale avec dressing et salle de bain
- Traversant
- Buanderie privée avec colonne de lavage-séchage
- Cheminée
- Matériaux de qualité
- Construction aux normes Minergie
- Durée maximale du bail: deux ans

Situé au sein d'une résidence de très haut standing, intimiste et exclusive, composée de seulement quatre logements, ce somptueux appartement de 5,5 pièces occupe à lui seul tout le premier étage. Avec ses 230 m<sup>2</sup> habitables net, il se présente comme un véritable belvédère, dominant le lac et offrant un panorama à couper le souffle, dès les premiers instants.

L'espace de réception, d'environ 70 m<sup>2</sup>, baigné de lumière naturelle grâce à de larges baies vitrées, s'ouvre sur une spectaculaire terrasse de 136 m<sup>2</sup> courant tout autour de l'appartement. Ici, intérieur et extérieur se confondent dans une élégante continuité. La cuisine, ouverte sur le séjour, est équipée des meilleurs appareils de la marque Gaggenau : four traditionnel, four vapeur, cave à vin, machine à café intégrée et plaques à induction répondent aux plus hautes exigences. Le parquet en noyer se marie subtilement aux autres matières nobles, comme le marbre encadrant la cheminée à bois, dotée d'un récupérateur de chaleur.

Chaque détail a été minutieusement pensé et exécuté avec soin : les finitions, les matériaux, les perspectives... Rien n'est laissé au hasard. Même les murs en miroir du séjour prolongent la vue et la restituent depuis chaque recoin.

La partie nuit offre quatre chambres généreuses. Deux d'entre elles disposent de leur propre salle de bains ou salle de douche, les deux autres se partagent une élégante salle d'eau. Une buanderie privative, un WC visiteur et une pièce polyvalente – bureau, salle de jeux ou espace de lecture – viennent compléter cet ensemble avec une grande fluidité. De nombreux rangements intégrés assurent un confort de vie au quotidien, tout en conservant l'esthétique des lignes épurées.

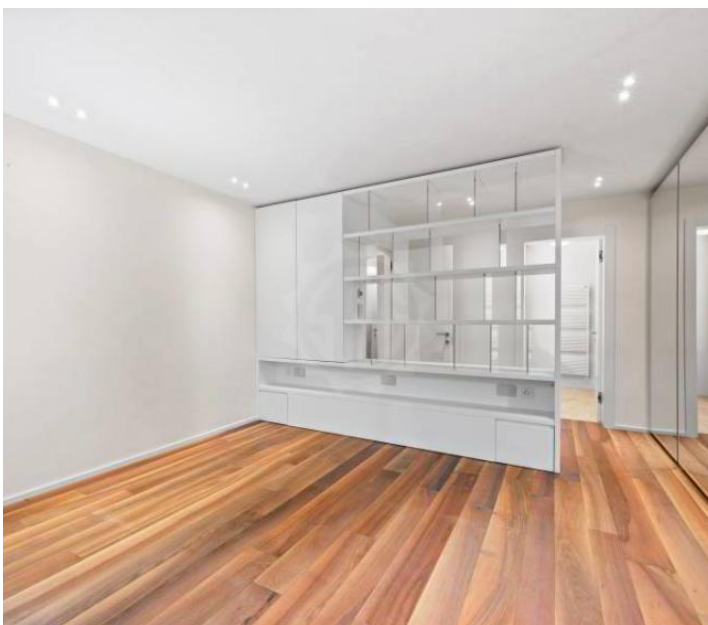
Ce bien d'exception est complété par une grande cave ainsi qu'un garage double (en sus, CHF 200'000.-).

Il s'agit d'un bien rare sur le marché capable de ne satisfaire que les plus exigeants. Pour convenir d'une visite, contactez-moi au +41 79 123 47 52 - Jonathan Tabur.

**241.00 m<sup>2</sup>**

Surface

# Galerie



## Informations techniques

---

### Transaction

---

|      |             |
|------|-------------|
| Type | Appartement |
|------|-------------|

---

|               |            |
|---------------|------------|
| Disponibilité | À convenir |
|---------------|------------|

---

### Surfaces

---

|                   |                    |
|-------------------|--------------------|
| Surface habitable | 241 m <sup>2</sup> |
|-------------------|--------------------|

---