

Maison moderne entièrement rénovée

St-Légier-La Chiésaz

Prix : Prix sur demande

Présentation

Nichée dans un environnement calme et verdoyant, cette maison individuelle, entièrement rénovée en 2025, offre un cadre de vie idéal pour une famille en quête d'espace, de confort et de proximité avec toutes les commodités. Édifiée sur une parcelle de 974 m², dont 861 m² de jardin arboré, elle développe une surface habitable de 192 m² répartie sur deux niveaux et bénéficie d'un volume généreux de 802 m³.

Elle dispose de 6,5 pièces, comprenant quatre chambres lumineuses, un bureau avec entrée indépendante, trois salles d'eau ainsi qu'une salle de bain attenante à la chambre parentale. La cuisine moderne et parfaitement équipée, accompagnée d'une buanderie fonctionnelle, complète les espaces intérieurs où le confort est renforcé par un chauffage au sol alimenté par une pompe à chaleur air-eau.

À l'extérieur, deux vastes terrasses et un balcon permettent de profiter pleinement d'une vue dégagée et panoramique sur le lac Léman, tandis que le grand jardin soigneusement entretenu invite à la détente. Deux places de parc privatives, une cave et un grenier apportent un confort supplémentaire à cette propriété en excellent état général.

Atouts et localisation :

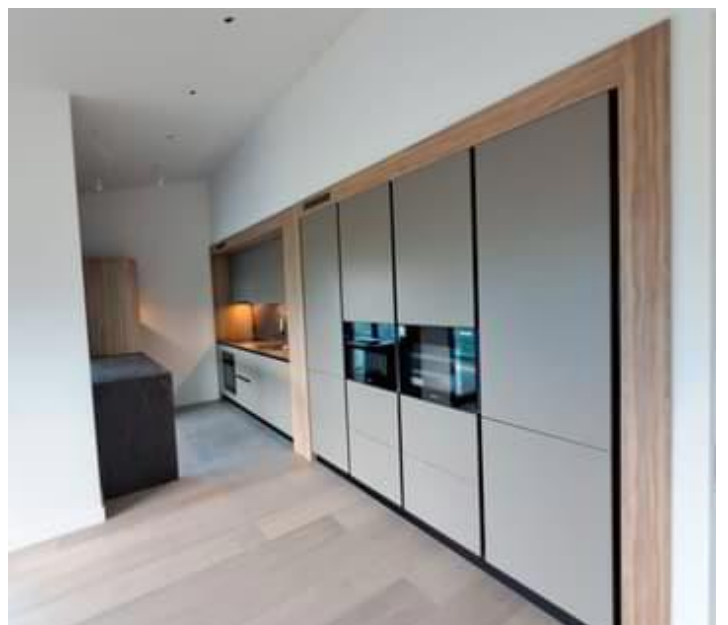
- Orientation sud/sud-ouest, garantissant une belle luminosité tout au long de la journée
- Vue panoramique sur le lac et les Alpes
- Accès rapide à l'autoroute A9 (2-5 min)
- Gare de La Chiésaz à proximité (liaison Vevey - Les Pléiades, fréquence toutes les 15 minutes)
- Écoles réputées dont l'École Internationale Bilingue du Haut-Lac
- Commerces et services à deux pas : Coop, boulangerie artisanale Golay, pharmacie, restaurant du centre, etc.

Cette maison allie parfaitement confort moderne, situation privilégiée et proximité avec la vie villageoise. Elle saura séduire les familles ou les personnes en quête d'un cadre paisible avec une vue exceptionnelle.

N'attendez plus ! Contactez nous dès aujourd'hui pour organiser une visite avec notre manager.

6.50
Pièces

Galerie



Informations techniques

Transaction

Type	Maison/Villa
Disponibilité	De suite

Surfaces

Pièces	6.5
Surface du terrain	974 m ²

Bâtiment

Construction	1961
--------------	------
