

Maison 10 pièces

Vessy

Prix de vente : CHF 8'200'000.-

Présentation

Belle maison familiale avec piscine & dépendance

Cette belle maison de style classique, implantée sur une parcelle totalisant 2524m², se trouve dans le quartier du Plateau de Pinchat, au sein de la commune de Vessy.

Construite en 1991, elle se composait à l'origine de 2 maisons mitoyennes qui ont été fusionnées en une seule maison. Rénovée intégralement en 2007 avec des matériaux de qualité, elle propose une surface habitable d'approximativement 460m², ainsi qu'un sous-sol entièrement excavé de près de 200m². La propriété comprend également une dépendance chauffée d'environ 42m² qui a été convertie en pool house, ainsi qu'une petite annexe servant de cabane pour l'outillage de jardin.

La maison principale se compose comme suit:

RDC : L'entrée donne sur un vestiaire, un salon / salle à manger, une cuisine entièrement équipée, un espace bureau et un WC visiteur. Un couloir mène de la salle à manger directement à un 2ème salon avec cheminée, ainsi qu'à une 2ème entrée avec vestiaire, accédant à une chambre à coucher avec une salle de douche attenante.

Etage : Le 1er étage comprend 4 chambres à coucher, 3 salles de bain, 2 paliers d'étage, ainsi qu'un WC visiteur.

Sous-sol : Nous trouvons une salle polyvalente avec un jacuzzi, une buanderie séparée, un bain vapeur (hammam), une salle de cinéma, ainsi qu'un local séparé avec un grand réfrigérateur, une petite chambre avec salle de douche attenante, une chaufferie.

L'extérieur se compose d'un agréable jardin orienté sud-ouest, une terrasse donnant accès à une piscine de 55m², d'un chemin d'accès pour voiture bordé de jolies essences, une cour intérieure avec petite fontaine centrale, permettant aisément l'arrivée et le départ des voitures, ainsi qu'un couvert pouvant abriter 4-5 voitures.

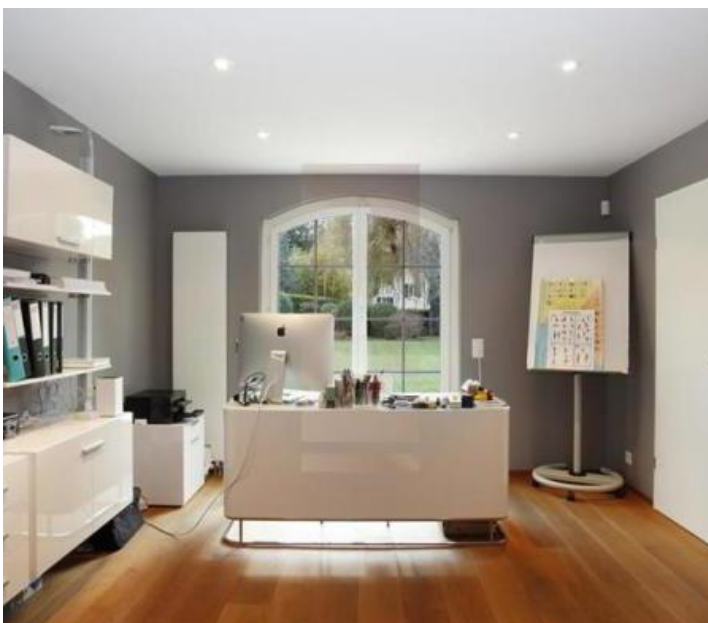
Cette propriété offre un cadre de vie très agréable notamment à une famille souhaitant bénéficier de la proximité de la ville (Carouge & le centre-ville de Genève sont accessibles en quelques minutes seulement), au sein d'un quartier résidentiel de qualité.

N'hésitez pas à nous contacter pour plus d'informations ou pour organiser une visite.

460.00 m²
Surface

10.00
Pièces

Galerie



Informations techniques

Transaction

Type	Maison/Villa
Disponibilité	À convenir

Surfaces

Pièces	10
Salle de bain	4
Surface habitable	460 m ²
Surface du terrain	2524 m ²
