

AGAY CAP ESTEREL 2 PIECES ETAGE ET PARKING

Agay

Prix de vente : EUR (€) 169'000

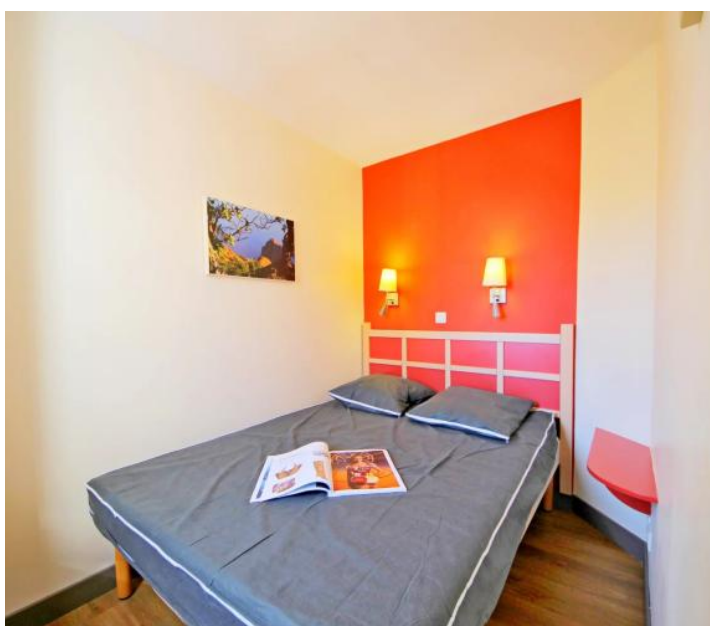
Présentation

Agay Cap Esterel 2 pièces avec balcon vue Golf Élégance et Sérénité à Cap Esterel : Un Panorama d'Exception Nichée au cœur du célèbre domaine de Cap Esterel à Agay, cette adresse rare vous invite à découvrir un cadre de vie privilégié entre mer et montagnes. Nous vous présentons ce magnifique appartement de deux pièces qui allie parfaitement le confort moderne à une situation géographique idéale. Un emplacement entre animation et quiétude Situé au deuxième et dernier étage de sa résidence, cet appartement bénéficie d'une position stratégique très recherchée. Il vous permet de profiter de la proximité immédiate du centre du village et de ses activités, tout en vous préservant dans un environnement calme et reposant, sans aucun voisin au-dessus de vous. Un spectacle visuel permanent L'atout majeur de ce bien réside dans sa superbe terrasse d'angle couverte de 9 m². Véritable prolongement du séjour, elle offre une vue panoramique dont vous ne vous lasserez jamais. Depuis cet espace extérieur, votre regard embrasse tour à tour les courbes verdoyantes du parcours de Golf, les reliefs flamboyants du Massif de l'Esterel et les eaux scintillantes d'une partie de la baie d'Agay. Des volumes optimisés et chaleureux L'intérieur a été soigneusement agencé pour offrir une expérience de vie des plus agréables. La pièce principale se compose d'un séjour lumineux avec une cuisine ouverte entièrement équipée, créant un espace convivial pour vos moments de partage. Le coin nuit dispose d'une chambre parentale accueillante, complétée par une salle de bain fonctionnelle et des toilettes séparées pour plus de confort. Un accès privilégié à des prestations haut de gamme En devenant propriétaire de ce bien, vous accédez à un art de vivre incomparable au sein d'un domaine sécurisé de 210 hectares. Vous pourrez profiter de l'espace aquatique exceptionnel comprenant plusieurs piscines (dont certaines chauffées et à débordement), ainsi que de l'accès direct au parcours de golf 9 trous qui borde la résidence. Le domaine propose également des courts de tennis, des clubs enfants et une multitude de commerces et restaurants accessibles à pied, permettant de vivre pleinement l'expérience "tout à pied" dans l'un des plus beaux villages vacances d'Europe. Ce bien rare sur le secteur représente une opportunité unique, que ce soit pour une résidence secondaire ou un investissement locatif de qualité.

27.05 m²
Surface

2.00
Pièces

Galerie



Informations techniques

Transaction

| | |
|---------------|-------------|
| Type | Appartement |
| Référence | 689 |
| Disponibilité | À convenir |

Surfaces

| | |
|-------------------|-------------------|
| Pièces | 2 |
| Surface habitable | 27 m ² |

Bâtiment

| | |
|------------|------------|
| Exposition | Nord-ouest |
| Étage | 99 |

Diagnostic de performance énergétique (DPE)

