

Edelweiss: 3 Pièces Rénové avec Cave

Monaco

Loyer net : EUR (€) 6'900

Présentation

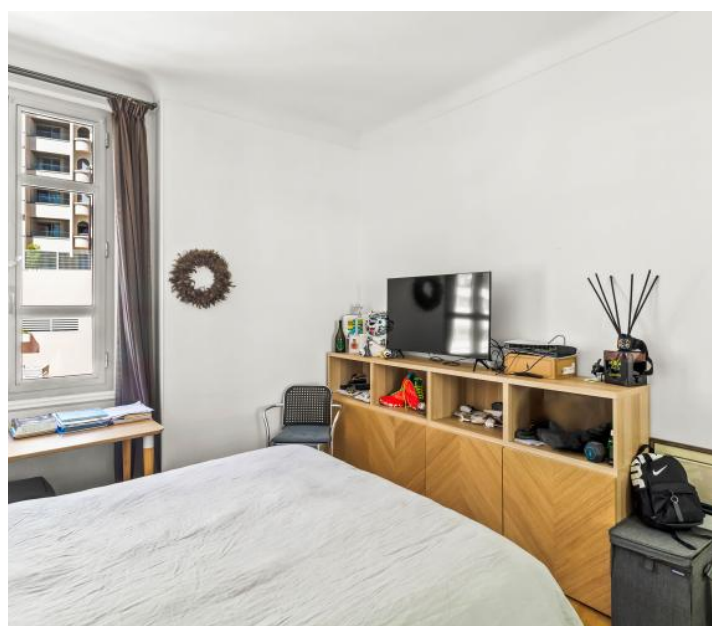
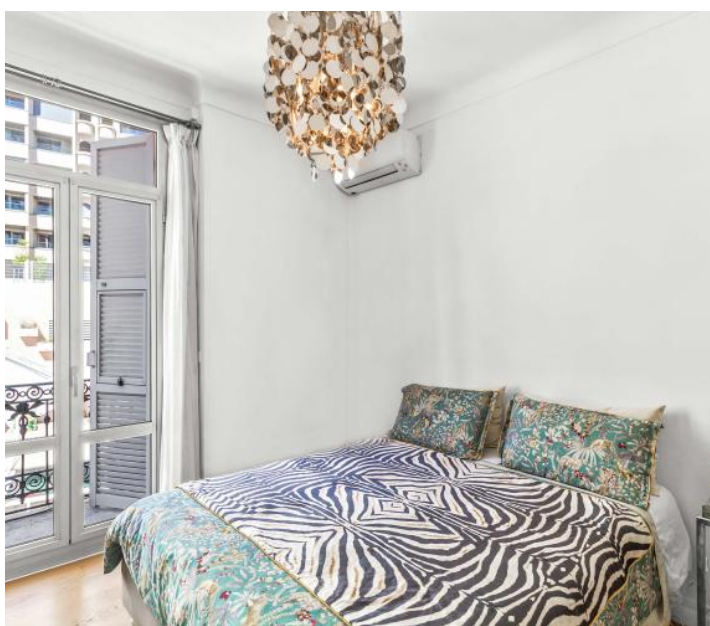
Situé dans un immeuble bourgeois avec ascenseur, cet appartement de 3 pièces a été entièrement rénové avec des matériaux de qualité, et il est entièrement climatisé. Il jouit de beaux volumes et d'une excellente luminosité. Parking public du Jardin Exotique à proximité immédiate.

65.00 m²
Surface

3.00
Pièces

2
Chambres

Galerie



Informations techniques

Transaction

Type	Appartement
Référence	WELEDEL01
Charges	EUR (€) 90
Disponibilité	De suite

Surfaces

Pièces	3
Chambres	2
Salle de bain	1
Surface habitable	65 m ²

Bâtiment

Étage	4
-------	---
