



Propriété vue mer à Saint-Tropez, domaine sécurisé et privé

Saint-Tropez

Loyer net : EUR (€) 433'333,33

Présentation

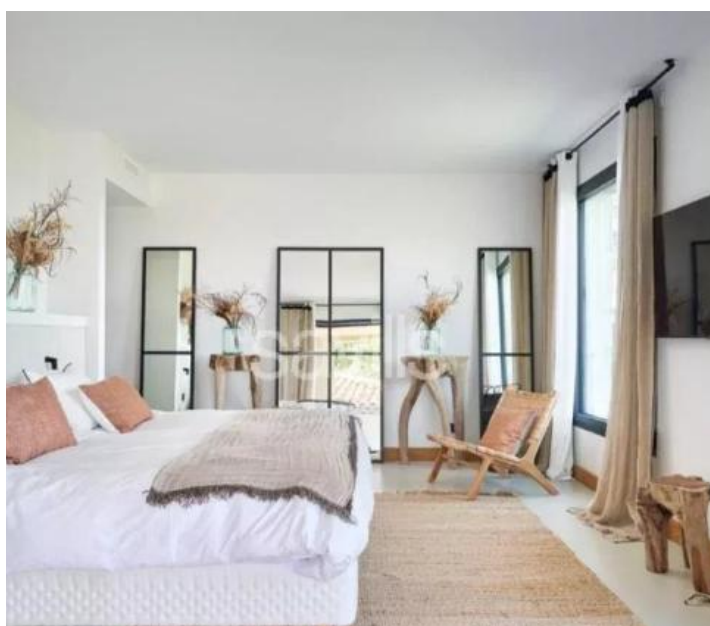
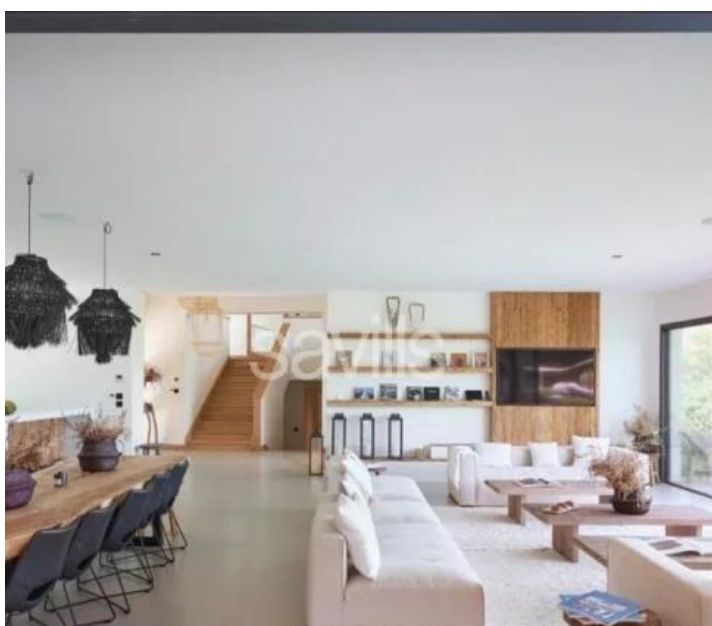
Superbe villa avec vue mer située à Saint-Tropez dans un domaine privé. Surface habitable d'environ 520 m², sur un terrain 4402 m², la maison se compose comme suit: Au rez-de-chaussée : hall d'entrée, toilettes invités, cuisine ouverte avec accès direct par entrée de service, un cellier avec chambre froide, salon avec espace salle à manger (110 m²) ouvrant sur terrasses aménagées face à la mer et à la piscine. Une chambre principale de 45 m² avec vue mer – lit 2m, dressing, coffre salle de bains complète avec toilettes séparées. Une chambre (lit 180cm) avec vue mer, dressing, salle de douches et toilettes indépendantes. Deux chambres (lit 180 cm) en suite avec vue mer, placards dressing, salle de douches et toilettes. Au premier étage : un bureau sur palier avec vue mer, une chambre principale de 60 m² ouvrant sur terrasse : lit 2m avec dressing, coffre, salle de bains complète douche et baignoire, toilettes séparées. Niveau -1 : deux chambres (une avec lit 180 cm et une avec deux lits 90 cm) – placards dressing – salle de bains : un vasque douche / toilettes séparées, une entrée de service, une cuisine de service, une buanderie (un lave-linge et un sèche-linge), deux chambres avec puits de lumière La propriété possède également la climatisation, vidéo surveillance et alarme périmétrique, piscine chauffée 16m/5.5m, pool house avec cuisine d'été et barbecue, terrain de pétanque, abris voitures, TV IP cody player dans toutes les chambres), système hifi intérieur/extérieur. Minimum de location en été : deux semaines Tarifs régressifs au mois. Les prix varient en fonction de la période de location - seuls les tarifs minimums sont renseignés en annonces : nous vous invitons à nous consulter pour toute demande de tarification. Veuillez noter que des frais de location supplémentaires s'appliquent. Honoraires d'agence à la charge du locataire. Barème des honoraires de location disponible en ligne et sur demande. Veuillez noter que le plan n'indique pas l'emplacement précis du bien et que toutes les mesures sont approximatives, les informations sont fournies à titre indicatif uniquement.

520.00 m²
Surface

10.00
Pièces

9
Chambres

Galerie



Informations techniques

Transaction

Type	Maison/Villa
Référence	NIC220010
Charges	N.C
Disponibilité	À convenir

Surfaces

Pièces	10
Chambres	9
Salle de bain	9
Surface habitable	520 m ²
Surface du terrain	4402 m ²

Bâtiment

Construction	2020
Exposition	Est
Nombre d'étages	3
