



Location de prestige à Cassis – Vue mer & accès plage privé

Cassis

Loyer net : EUR (€) 182'000

Présentation

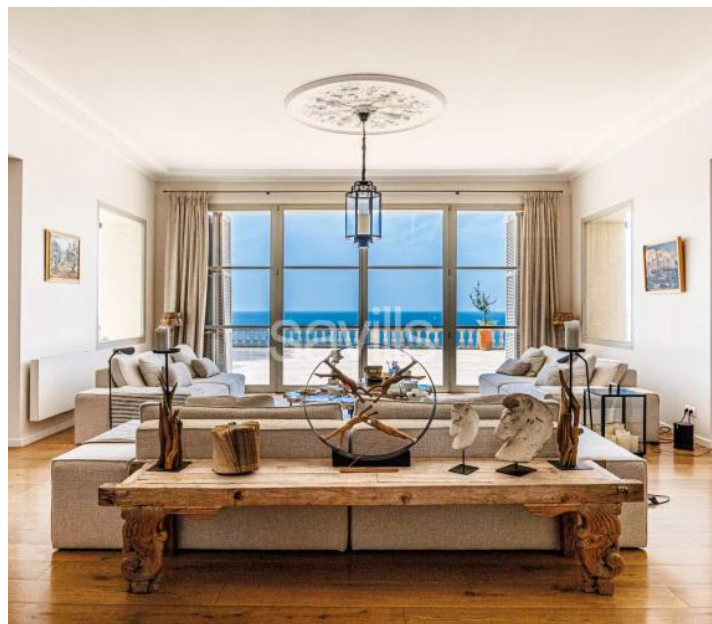
Idéalement située en bord de mer et à environ 30 minutes du cœur de Marseille, dans le charmant village de Cassis, cette propriété est l'une des plus grandes et prestigieuses propriétés de la Côte d'Azur. Demeure d'exception de 600 m², elle est située au sein du Parc National des Calanques qui s'étend sur plus de 60 hectares et offre de superbes vues sur la Méditerranée et le Cap Canaille. Cette propriété, anciennement l'Hôtel Revestel qui a accueilli Virginia Woolf et Winston Churchill, a été entièrement rénové en 2017 pour allier modernité, simplicité et confort. Ses quatre pièces à vivre, toutes avec vue sur la mer, et ses douze chambres permettent d'accueillir confortablement vingt-quatre invités. L'immense terrasse de 500 m² surplombe la plage de l'Arène aux eaux turquoise, accessible à pied en quelques minutes par un chemin privé. La propriété dispose également d'une grande piscine chauffée de 13 mètres, d'un jacuzzi, d'une orangerie et d'un terrain de pétanque. Le village et le port de Cassis se trouvent à moins de 15 minutes à pied. Nouveauté 2026 ! -Un sauna vue mer pour se détendre face à l'horizon -Un hammam, véritable parenthèse de relaxation -Une discothèque de 20 m², idéale pour prolonger vos soirées N° d'enregistrement : 13022000032 JC Les prix varient en fonction de la période de location - seuls les tarifs minimums sont renseignés en annonces : nous vous invitons à nous consulter pour toute demande de tarification. Veuillez noter que des frais de location supplémentaires s'appliquent. Honoraires d'agence à la charge du locataire. Barème des honoraires de location disponible en ligne et sur demande. Veuillez noter que le plan n'indique pas l'emplacement précis du bien et que toutes les mesures sont approximatives, les informations sont fournies à titre indicatif uniquement.

600.00 m²
Surface

13.00
Pièces

12
Chambres

Galerie



Informations techniques

Transaction

Type	Maison/Villa
Référence	STZ240001
Charges	N.C
Disponibilité	À convenir

Surfaces

Pièces	13
Chambres	12
Surface habitable	600 m ²
Surface du terrain	7332 m ²

Bâtiment

Construction	1870
Nombre d'étages	3
