



Parenthèse de rêve à Pampelonne

Ramatuelle

Loyer net : EUR (€) 114'036

Présentation

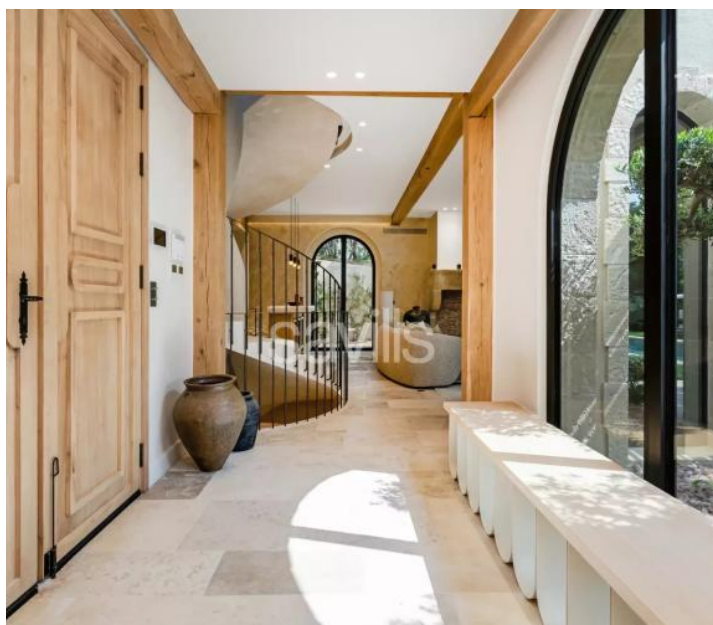
À seulement 5 minutes à pied de la plage de Pampelonne et à 5 km de Saint-Tropez, cette luxueuse propriété de 380 m² vous accueille dans un cadre privé et sécurisé, mêlant charme provençal et confort contemporain. Répartie sur trois niveaux, la villa comprend 6 suites élégantes, une vaste pièce de vie avec salon, bar, salle à manger et cuisine équipée, ainsi qu'une salle de sport haut de gamme. Chaque chambre dispose de sa propre salle d'eau, et la suite principale offre une vue mer depuis sa terrasse privée. Le jardin paysager de 1 205 m² abrite une piscine chauffée 12x4 m, une grande terrasse avec salle à manger extérieure et barbecue. Le tout dans une atmosphère paisible et exclusive, idéale pour des vacances inoubliables sous le soleil tropézien. Numéro d'enregistrement : 83101 000766 QV Les prix varient en fonction de la période de location - seuls les tarifs minimums sont renseignés en annonces : nous vous invitons à nous consulter pour toute demande de tarification. Veuillez noter que des frais de location supplémentaires s'appliquent. Honoraires d'agence à la charge du locataire. Barème des honoraires de location disponible en ligne et sur demande.

380.00 m²
Surface

7.00
Pièces

5
Chambres

Galerie



Informations techniques

Transaction

Type	Maison/Villa
Référence	STZ250019
Charges	N.C
Disponibilité	À convenir

Surfaces

Pièces	7
Chambres	5
Salle de bain	5
Surface habitable	380 m ²

Bâtiment

Exposition	Est
Nombre d'étages	3
