

# MAZET D'EXCEPTION À PIED DU VILLAGE – CALME ABSOLU & VUE DÉGAGÉE VERDURE

Saint-Tropez

**Prix de vente : EUR (€) 1'590'000**

# Présentation

---

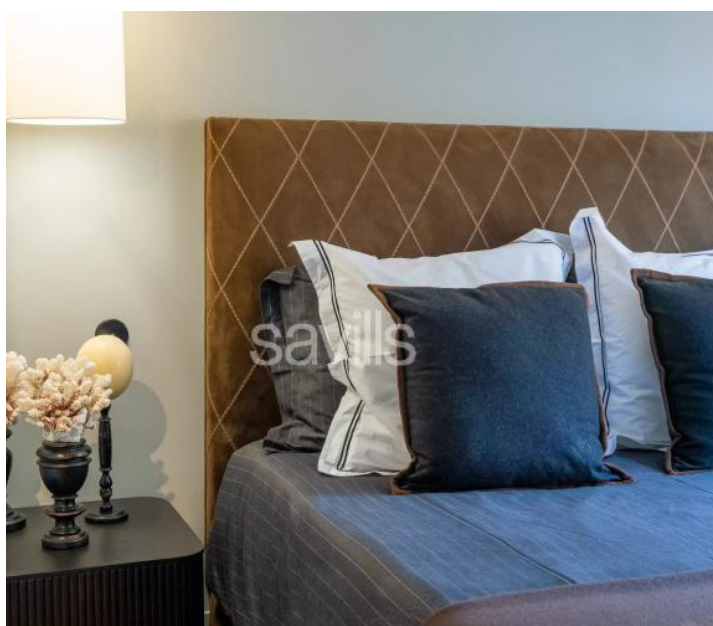
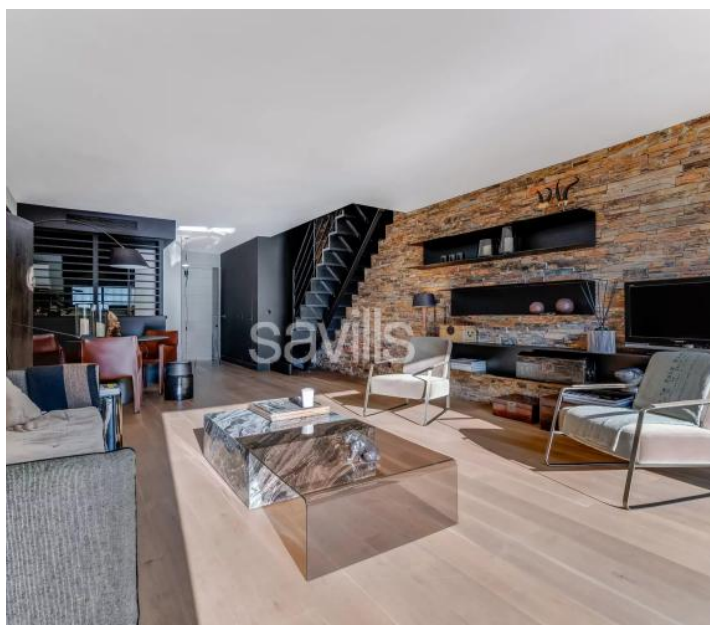
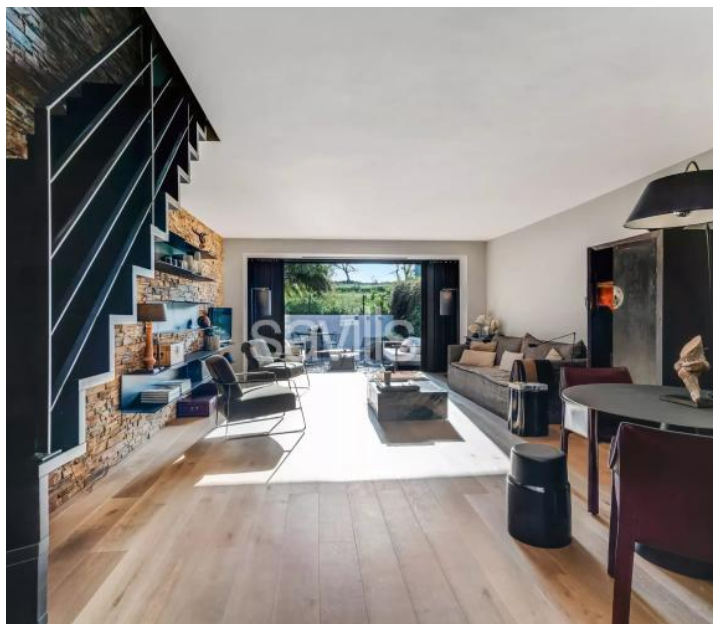
Situé au sein d'une copropriété intimiste et particulièrement calme, à seulement quelques pas du village, ce superbe appartement de type mazet séduit par son atmosphère chaleureuse, sa rénovation raffinée et son extérieur privatif ensoleillé. Entièrement rénové avec des matériaux nobles et des finitions soignées, ce bien rare conjugue élégance, confort et fonctionnalité. En rez-de-chaussée : Une entrée accueillante avec vestiaire invités et toilettes invités ouvre sur un spacieux salon / salle à manger baigné de lumière. La cuisine équipée semi-ouverte s'intègre harmonieusement à l'espace de vie. L'ensemble se prolonge sur une agréable terrasse dallée privative exposée sud-ouest, équipée d'un store électrique, offrant une vue dégagée sur la verdure et un cadre paisible et intimiste. À l'étage : Une chambre principale en suite avec salle de douches, WC, dressing et terrasse privative bénéficiant d'une vue dégagée. Une seconde chambre avec salle de douche et WC. Une buanderie. Les atouts majeurs : Exposition sud-ouest Vue dégagée sur la végétation Calme absolu Jardin / terrasse dallée privative confortable Petite copropriété Rénovation complète et haut de gamme Place de parking privative A pied de toutes les commodités (commerces, restaurants, village) Un bien rare sur le marché, offrant le luxe de vivre au calme tout en profitant de la vie du village à pied, avec le confort d'un véritable extérieur offrant une vue sur la campagne.

**85.32 m<sup>2</sup>**  
Surface

**3.00**  
Pièces

**2**  
Chambres

# Galerie



# Informations techniques

---

## Transaction

---

Type	Appartement
Référence	STZ260363
Disponibilité	À convenir

---

## Surfaces

---

Pièces	3
Chambres	2
Salle de bain	2
Surface habitable	85 m <sup>2</sup>

---

## Bâtiment

---

Exposition	Sud-ouest
Nombre d'étages	2

---

## Diagnostic de performance énergétique (DPE)

