

# Propriété au cadre intimiste proche des plages avec VUE MER

Ramatuelle

**Prix de vente : EUR (€) 15'500'000**

# Présentation

---

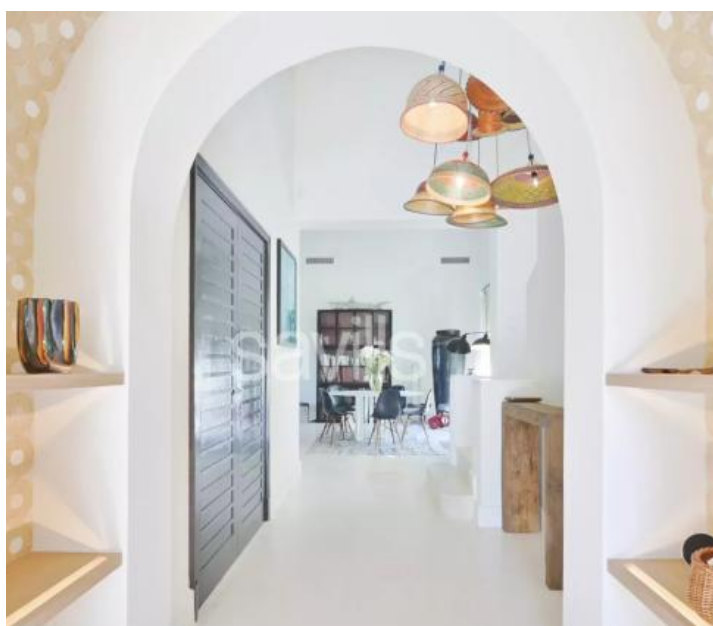
CO-EXCLUSIVITE Idéalement située entre la Plage de Pampelonne et Saint-Tropez, cette propriété s'inscrit au cœur d'un jardin paysager de près d'un hectare d'inspiration provençale, dans un environnement privilégié et préservé. La villa séduit par la générosité de ses volumes et la fluidité de ses espaces. Le vaste séjour lumineux, organisé autour d'une cheminée centrale, réunit salon et salles à manger et s'ouvre largement sur une terrasse offrant une vue dégagée sur la mer et les collines, ainsi que sur un patio paysager plus intime. La cuisine indépendante, entièrement équipée, se prolonge par une terrasse couverte avec espace repas et barbecue, idéale pour recevoir. La propriété propose sept chambres, dont plusieurs suites, réparties harmonieusement pour garantir confort et intimité. À l'étage, la suite principale dispose d'un dressing, d'une salle de bains complète avec baignoire et douche, et d'une terrasse privative bénéficiant d'une vue mer. Une chambre pour le personnel ainsi qu'une buanderie complètent l'ensemble. Le jardin en restanques dévoile différents espaces de détente, avec un terrain de pétanque et, en contrebas, une piscine chauffée de 6 x 13 mètres accompagnée de son pool house aménagé avec bar et salons ombragés. Climatisation réversible, fibre internet, système d'alarme et stationnement pour quatre véhicules avec borne de recharge électrique viennent parfaire cette propriété, conjuguant raffinement, prestations haut de gamme et douceur de vivre sur la presqu'île.

**428.72 m<sup>2</sup>**  
Surface

**9.00**  
Pièces

**8**  
Chambres

# Galerie



## Informations techniques

---

### Transaction

---

Type	Maison/Villa
Référence	STZ260036
Disponibilité	À convenir

---

### Surfaces

---

Pièces	9
Chambres	8
Salle de bain	8
Surface habitable	429 m <sup>2</sup>
Surface du terrain	9899 m <sup>2</sup>

---

### Bâtiment

---

Construction	2007
Nombre d'étages	1

---

### Diagnostic de performance énergétique (DPE)

