



# Propriété d'exception avec vues panoramiques

Valbonne

**Prix de vente : EUR (€) 1'900'000**

# Présentation

---

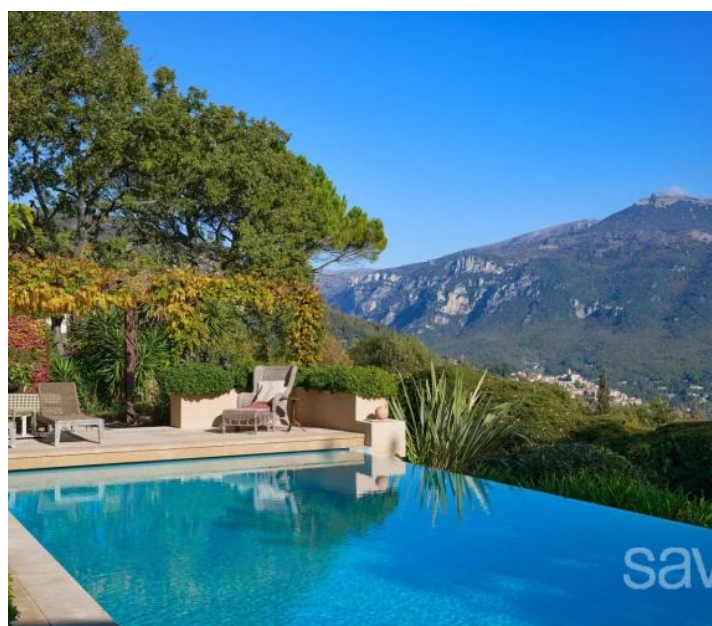
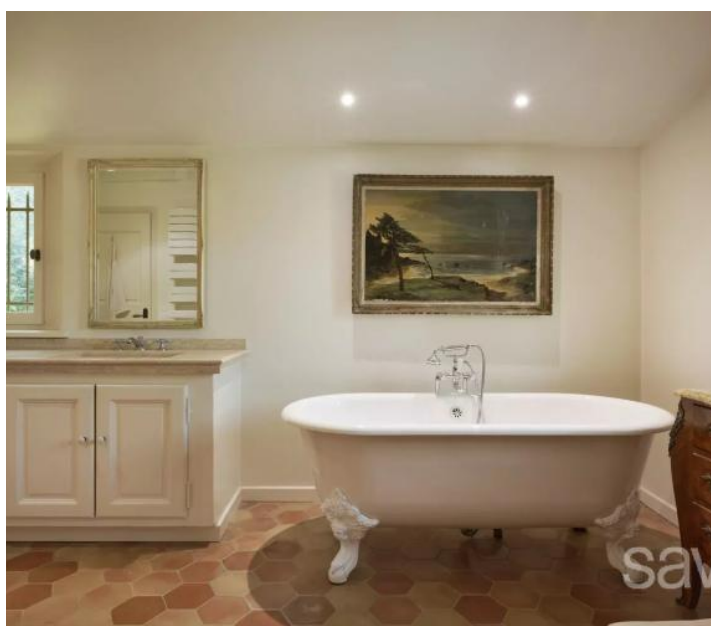
Nichée dans un environnement naturel exceptionnel, cette élégante demeure provençale incarne parfaitement l'art de vivre du Sud de la France. Alliant charme authentique et prestations de qualité, elle offre un vaste séjour avec cheminée, une cuisine ouverte aux plafonds cathédrale, quatre chambres raffinées et trois salles de bains élégantes. Baignée de lumière grâce à son exposition idéale, la maison dispose de tomettes anciennes avec chauffage au sol et de la climatisation réversible dans les chambres, assurant un confort optimal toute l'année. Le jardin clos, véritable havre de paix, offre une vue panoramique sur les vallées, le village de Bar-sur-Loup et la montagne des Courmettes. À l'extérieur, une superbe piscine à débordement chauffée au magnésium et un pool house avec cuisine, douche et espace fitness invitent à la détente et à la convivialité. Un terrain de pétanque vient parfaire cet art de vivre provençal. La propriété dispose également d'un carport pour deux véhicules, de plusieurs places de stationnement et d'un magnifique terrain planté de 28 oliviers et 10 chênes truffiers. Idéalement située, à quelques minutes à pied des commerces, à 15 minutes de Valbonne et à 35 minutes de l'aéroport international de Nice, cette propriété d'exception conjugue élégance, confort et authenticité sur la Côte d'Azur.

**193.00 m<sup>2</sup>**  
Surface

**6.00**  
Pièces

**4**  
Chambres

# Galerie



## Informations techniques

---

### Transaction

---

|               |              |
|---------------|--------------|
| Type          | Maison/Villa |
| Référence     | VAL250123    |
| Disponibilité | À convenir   |

---

### Surfaces

---

|                    |                     |
|--------------------|---------------------|
| Pièces             | 6                   |
| Chambres           | 4                   |
| Salle de bain      | 3                   |
| Surface habitable  | 193 m <sup>2</sup>  |
| Surface du terrain | 4525 m <sup>2</sup> |

---

### Bâtiment

---

|                 |         |
|-----------------|---------|
| Exposition      | Sud-est |
| Nombre d'étages | 2       |

---