

Bastide de charme avec vues panoramiques

Grasse

Prix de vente : EUR (€) 16'000'000

Présentation

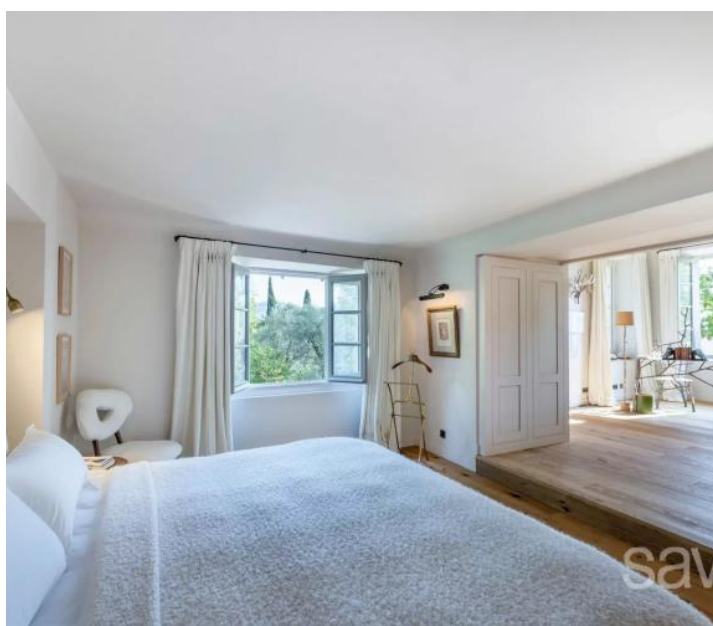
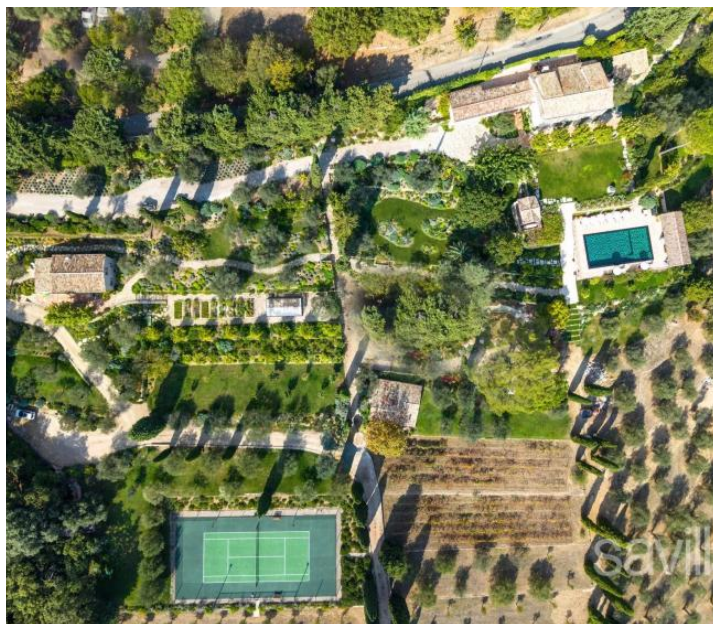
Au cœur d'un parc paysager de près de trois hectares, cette bastide d'exception a été restaurée avec un raffinement remarquable, mariant l'authenticité provençale au confort moderne. La demeure principale abrite quatre chambres en suites somptueuses, une salle à manger élégante, un vaste salon baigné de lumière ainsi qu'une chaleureuse cuisine familiale ouverte sur de belles terrasses ombragées. Un appartement indépendant offre deux suites supplémentaires, parfaites pour accueillir famille et amis, tandis qu'une maison d'amis propose trois suites, un salon et une cuisine. Une maison de gardien vient compléter cet ensemble harmonieux. Les extérieurs invitent à la détente et à l'art de vivre méditerranéen : jardins magnifiquement dessinés, piscine scintillante avec pool house, court de tennis privé et oliveraie. L'ensemble bénéficie d'une vue dégagée sur la campagne environnante, s'étendant jusqu'à la mer. Un bien rare et raffiné, niché dans l'un des quartiers les plus recherchés de Grasse : le prestigieux secteur résidentiel de Saint-Jean.

640.00 m²
Surface

12.00
Pièces

9
Chambres

Galerie



Informations techniques

Transaction

Type	Maison/Villa
Référence	VAL250125
Disponibilité	À convenir

Surfaces

Pièces	12
Chambres	9
Salle de bain	9
Surface habitable	640 m ²
Surface du terrain	30000 m ²

Bâtiment

Exposition	Sud
------------	-----

Diagnostic de performance énergétique (DPE)

