

# Bastide Rénovée dans un quartier prestigieux

Grasse

**Prix de vente : EUR (€) 4'850'000**

# Présentation

---

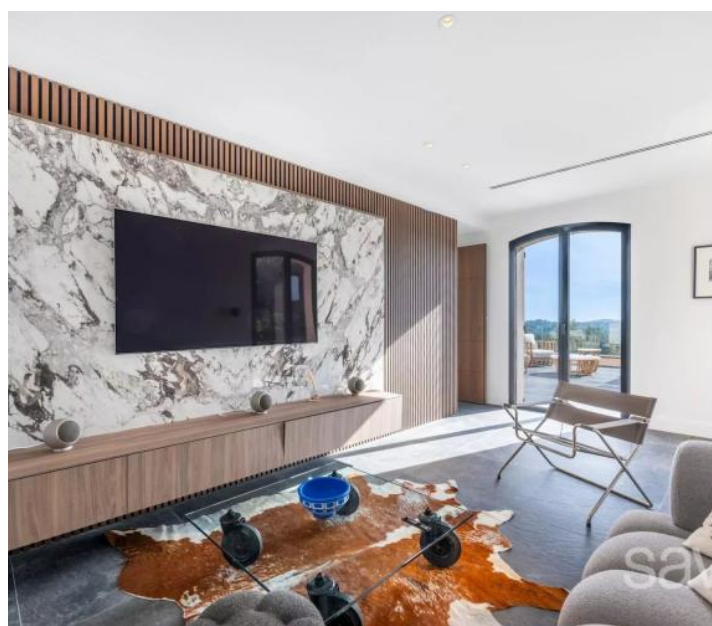
Cette bastide d'exception, entièrement restaurée avec un soin méticuleux, marie l'élégance intemporelle au raffinement contemporain. Située dans le quartier très prisé de Saint-Jean à Grasse, elle s'ouvre sur un panorama enchanteur, des collines de Peyloubet jusqu'à la mer. Dès l'entrée, un hall accueillant mène vers un vaste salon baigné de lumière, prolongé par de larges portes-fenêtres donnant sur une terrasse plein sud. La cuisine sur mesure, au design épuré, s'intègre harmonieusement à la salle à manger, tandis qu'un second salon cosy, idéal pour se détendre ou regarder la télévision, complète l'espace de vie. Un escalier en marbre majestueux conduit à l'étage supérieur, où la suite parentale déploie son luxe avec baignoire, douche, dressing sur mesure et accès discret à un bureau ou une chambre d'enfant. Une seconde chambre en suite et deux autres chambres partageant une salle d'eau moderne composent cet étage, pensé pour le confort et l'intimité. Depuis le hall, un escalier descend vers le niveau inférieur, qui abrite une salle technique dédiée aux équipements de la maison, une cave à vin climatisée, une buanderie avec espace de rangement, ainsi qu'un studio indépendant doté de sa propre salle d'eau et de toilettes. À l'extérieur, le terrain paysagé d'environ 5 000 m<sup>2</sup> se déploie en oliveraie, prairie fleurie et végétation méditerranéenne. Le pool house, élégant et convivial, accueille un salon et une salle à manger, avec la possibilité d'y installer une cuisine d'été. Il s'ouvre directement sur la piscine et sa douche extérieure, créant un espace de détente idéal. Chaque détail a été pensé pour instaurer une atmosphère sereine et minimaliste. Le système d'éclairage sur mesure, intérieur comme extérieur, sublime les volumes et confère une aura féérique à cette demeure unique. Un véritable bijou rare, alliant charme provençal et modernité.

**500.00 m<sup>2</sup>**  
Surface

**9.00**  
Pièces

**4**  
Chambres

# Galerie



# Informations techniques

---

## Transaction

Type	Maison/Villa
Référence	VAL250124
Disponibilité	À convenir

---

## Surfaces

Pièces	9
Chambres	4
Salle de bain	3
Surface habitable	500 m <sup>2</sup>
Surface du terrain	5000 m <sup>2</sup>

---

## Bâtiment

Construction	1968
Exposition	Sud

---

### Diagnostic de performance énergétique (DPE)

