

Exclusivité : élégance Belle Epoque avec Vue Panoramique

Roquebrune-Cap-Martin

Prix de vente : EUR (€) 1'300'000

Présentation

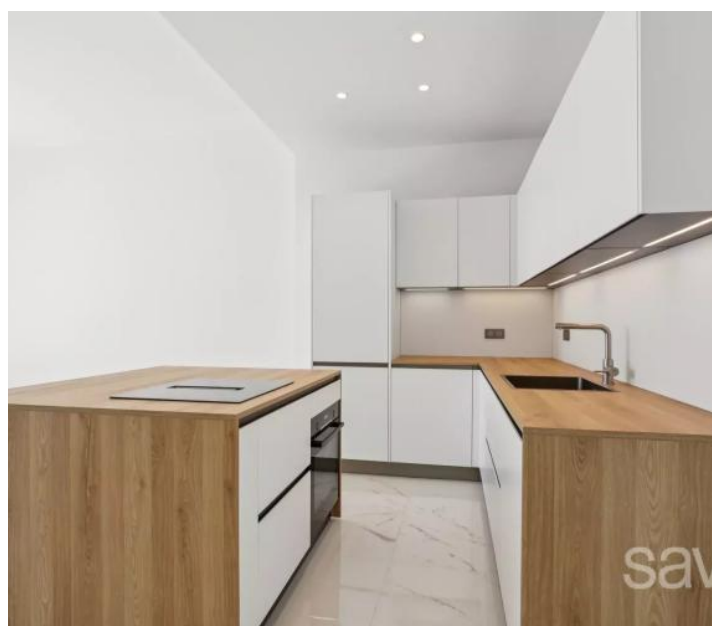
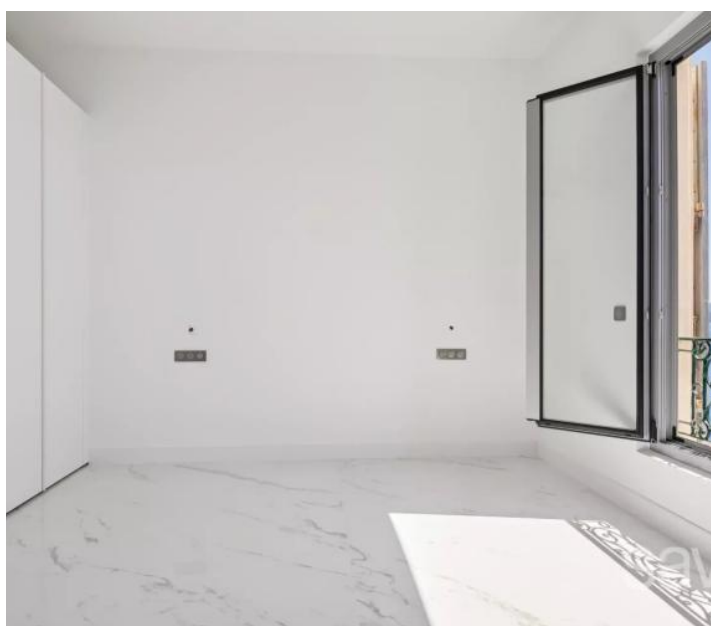
Dans l'ancienne résidence hôtelière du Cap Martin, signée Hans-Georges Tersling, superbe deux pièces en étage élevé, récemment redécoré et jamais habité. État neuf. Vue mer panoramique depuis le balcon. Résidence prestigieuse avec parc de cinq hectares, piscine en bord de mer, courts de tennis en terre battue et restaurant privé en saison. À quelques minutes de Menton et Monaco. Cadre exceptionnel chargé d'histoire. Nombre total de lots : 172 (dont 148 lots d'habitation)

54.72 m²
Surface

2.00
Pièces

1
Chambres

Galerie



Informations techniques

Transaction

Type	Appartement
Référence	NIC250031
Disponibilité	À convenir

Surfaces

Pièces	2
Chambres	1
Salle de bain	1
Surface habitable	55 m ²

Bâtiment

Exposition	Sud
Nombre d'étages	4
Étage	99

Diagnostic de performance énergétique (DPE)

