



Villa d'architecte 7,5 pièces, vue sur lac et montagne

Arzier

Prix de vente : CHF 2'900'000.-

Présentation

Magnifique villa contemporaine, entièrement rénovée en 2014 par un architecte de renommée, jouissant d'une vue panoramique sur le lac et les Alpes. La maison offre une luminosité optimale. Elle est conçue et orientée pour mettre en valeur la lumière naturelle et la vue. Beaux volumes, baies vitrées, matériaux et finitions de qualité font de cette maison un objet rare.

D'une surface totale de plus de 400m², la maison est construite sur une parcelle de près de 1'000m², entourée d'un jardin naturellement clôturé de lauriers.

Le rez de jardin est composé d'une entrée, d'une chambre d'amis de 21 m² abritant un lit encastrable, d'une seconde chambre, d'une salle de douche avec sauna, d'une cave à vin de 19m² avec ouverture au sol permettant une parfaite hygrométrie. Un abri, une buanderie de 8m² ainsi que d'un bureau de 15m² avec armoires intégrées complètent ce niveau.

Au rez supérieur vous trouverez un grand espace de 63m² comprenant le séjour avec cheminée, une cuisine et son îlot central donnant accès sur une grande terrasse, ainsi qu'une salle à manger. Le côté nuit est composé de deux chambres séparées par une salle de bains de 8m².

Un balcon de 18m² offre une vue splendide sur les Alpes, lequel peut être fermé en hiver par une fenêtre coulissante afin de l'utiliser durant les journées ensoleillées.

Le niveau supérieur comprend la chambre parentale de 19m², sa salle de bains de 18m² ainsi que des toilettes séparées. La chambre comprend des armoires intégrées, elle est naturellement éclairée par un velux au toit.

Un garage fermé pour 2 places avec accès direct à la maison.

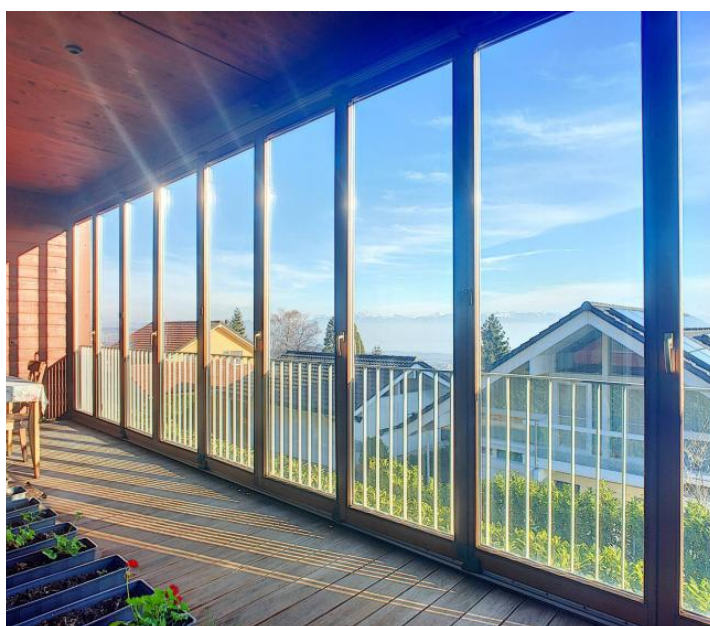
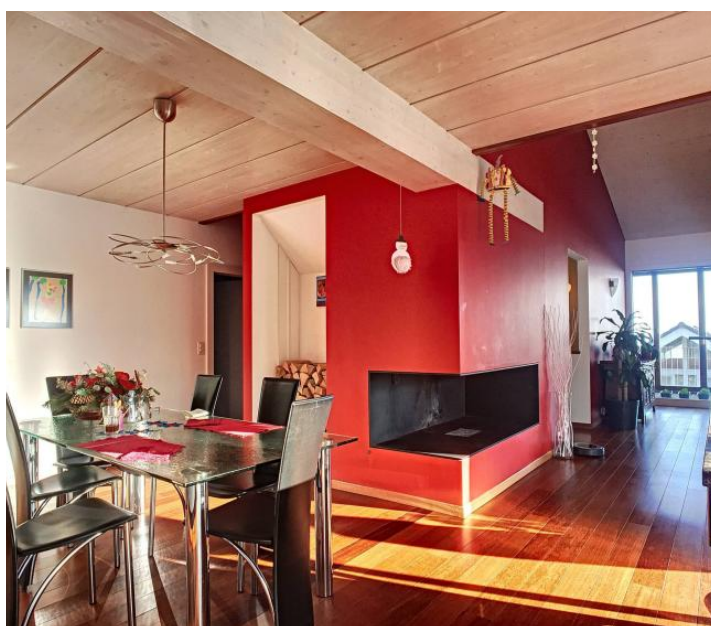
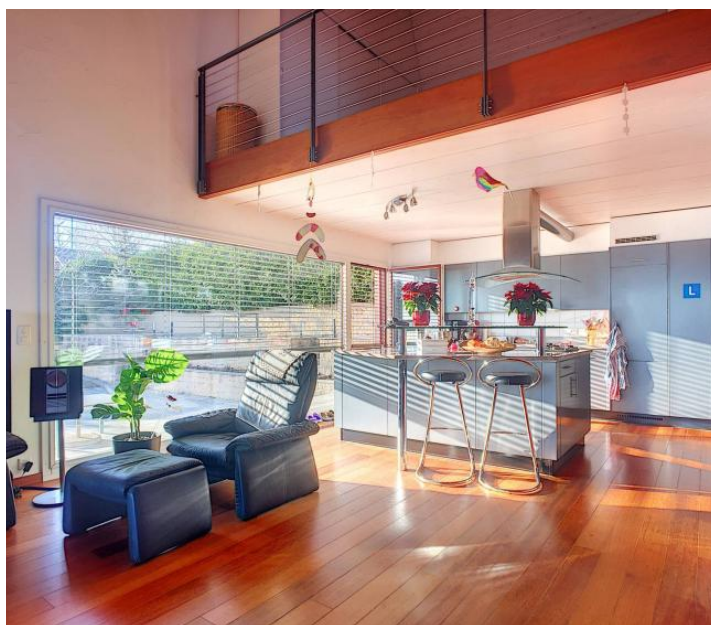
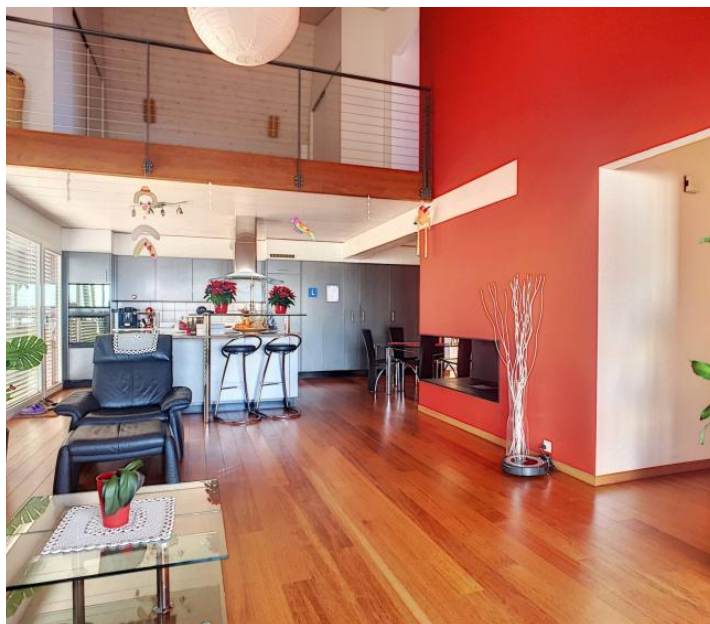
Aménagements extérieurs : Le jardin est très bien arboré et peut être éclairé la nuit

400.00 m²
Surface

7.50
Pièces

5
Chambres

Galerie



Informations techniques

Transaction

Type	Maison/Villa
Référence	54987
Disponibilité	À convenir

Surfaces

Pièces	7.5
Chambres	5
Salle de bain	3
Surface habitable	400 m ²
Surface du terrain	970 m ²

Bâtiment

Construction	2002
--------------	------
