

En exclusivité ! Appartement de 4.5 pièces avec vue époustouflante sur le lac

Montreux

Prix de vente : CHF 1'840'000.-

Présentation

Cet appartement de 4.5 pièces de haut standing est situé au 1er étage d'une charmante et récente petite copropriété bâtie en 2020 "les Villas Belvédère".

Il a été conçu avec goût et les finitions sont d'excellente qualité. Il dispose d'environ 117.5 m² habitables, avec un balcon de 32 m², totalisant ainsi une surface pondérée de 133.5 m².

De par sa situation dominante, il jouit d'un panorama extraordinaire sur le lac Léman, les montagnes et la ville de Montreux.

L'accès aux logements se fait par un ascenseur privé (clef par étage), ceci pour garder le côté privatif ainsi que la tranquillité dans l'immeuble. Tout a été conçu pour assurer un maximum de confort et de fonctionnalité. Une cave ainsi qu'une place de parc intérieure complètent ce bien d'exception.

Sans nul doute que vous serez séduit par la conception et la situation de ce bien.

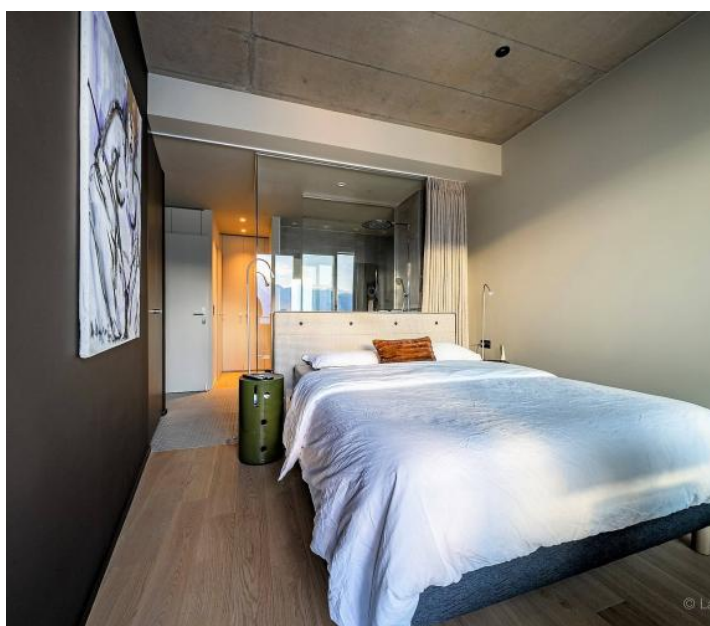
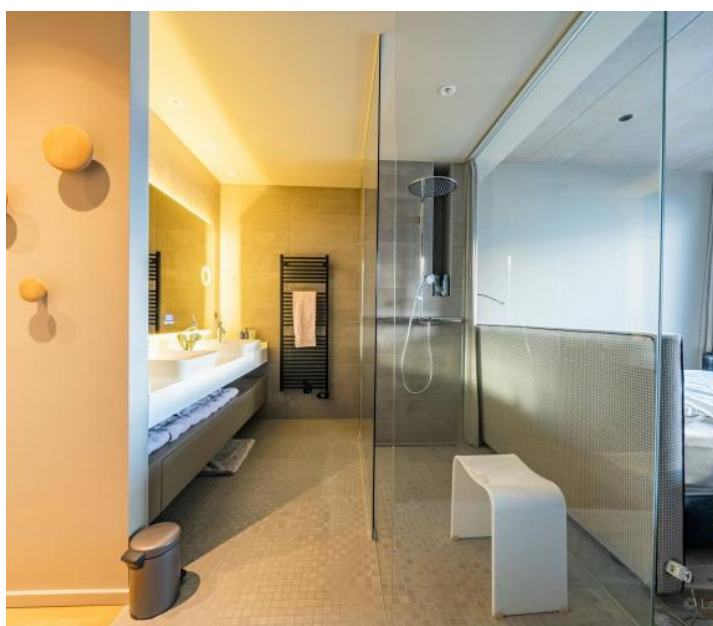
Prix de vente de l'appartement : CHF 1'840'000.- Prix de vente place de parc intérieure : CHF 50'000.- Total prix de vente : CHF 1'890'000.-.

117.50 m²
Surface

4.50
Pièces

3
Chambres

Galerie



Informations techniques

Transaction

Type	Appartement
Référence	58425
Disponibilité	À convenir

Surfaces

Pièces	4.5
Chambres	3
Salle de bain	2
Surface habitable	118 m ²

Bâtiment

Construction	2021
Exposition	Sud-Ouest
Nombre d'étages	1
