

Appartement de 4,5 pièces avec vue panoramique sur le lac et les Alpes !

Montreux

Prix de vente : CHF 960'000.-

Présentation

Cet appartement de 4.5 pièces en duplex se situe au 1er étage d'une petite PPE de seulement 5 lots. Elle est implantée dans un quartier résidentiel entouré de vignes, vous permettant de bénéficier d'un panorama exceptionnel.

L'appartement jouit d'une surface habitable d'environ 138 m² et d'un jardin privatif accessible depuis l'extérieur d'environ 55 m², représentant une surface totale pondérée d'environ 145 m².

Son orientation Sud lui offre une luminosité optimale ainsi qu'une superbe vue panoramique sur le lac Léman, les vignes et les montagnes.

Voici sa distribution intérieure :

Niveau 1

- Un hall d'entrée ;
- Une cuisine ouverte ;
- Un spacieux séjour / salle à manger avec cheminée ;
- Une chambre à coucher ;
- Un réduit ;
- Une salle de bains/WC.

Niveau 2

- Un vaste espace / bureau ;
- Deux chambres à coucher ;
- Une spacieuse salle de douche/WC.

Une cave, un garage box et une place de parc extérieure complètent ce bien.

Vente comme résidence secondaire autorisée aux étrangers non-résidents, sous réserve des autorisations d'usages.

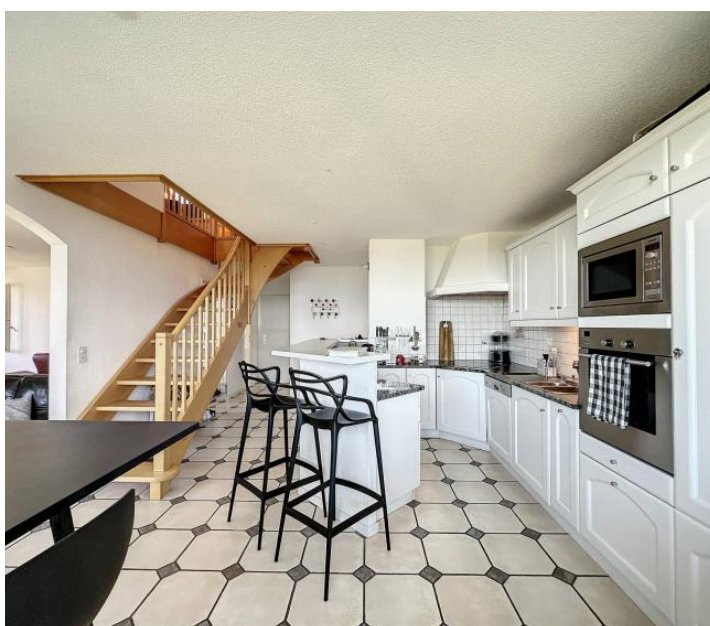
Prix appartement CHF 960'000.- garage box CHF 35'000.- TOTAL CHF 995'000.-

138.00 m²
Surface

4.50
Pièces

3
Chambres

Galerie



Informations techniques

Transaction

Type	Appartement
Référence	59206
Disponibilité	À convenir

Surfaces

Pièces	4.5
Chambres	3
Salle de bain	2
Surface habitable	138 m ²

Bâtiment

Construction	1968
Exposition	Sud
Nombre d'étages	1
Étage	1
