



Maison de 2 appartements, située au coeur du village de Saint-Gingolph

Saint-Gingolph

Prix de vente : CHF 1'350'000.-

Présentation

Cette magnifique propriété se compose de deux appartements distincts : l'un de 4.5 pièces et l'autre de 2.5 pièces. Nichée dans un quartier calme, elle bénéficie d'une situation exceptionnelle offrant une belle vue sur le lac Léman et les montagnes.

Construite en 1750 et rénovée en 2022 avec des matériaux et des finitions d'excellente qualité, elle se trouve aujourd'hui dans un excellent état d'entretien.

Le premier appartement de 4.5 pièces offre une surface d'environ 100 m² habitables, tandis que le second appartement de 2.5 pièces, avec terrasse et jardin, offre environ 48 m² habitables, ce qui représente une opportunité intéressante pour un investissement ou pour un usage complémentaire selon les besoins.

Idéalement située au centre du village de St-Gingolph, à proximité immédiate de toutes les commodités, cette propriété offre un accès facile aux écoles, commerces, restaurants, transports publics et autres infrastructures.

Aucune place de parking n'est directement liée à la propriété. Toutefois, plusieurs places de parc publiques sont disponibles à proximité immédiate.

Le revenu locatif est estimé à CHF 40'000.– par an, hors charges (compteurs individuels inclus).

Appartement indépendant de 2.5 pièces

- Un séjour avec accès à la terrasse et au jardin
- Une cuisine ouverte avec espace salle à manger
- Une chambre à coucher
- Une salle de bains/WC

Appartement en duplex de 4.5 pièces

Au 1er étage :

- Trois chambres à coucher, dont une avec salle de douche/WC attenante
- Une salle de bains/WC

Au 2e étage :

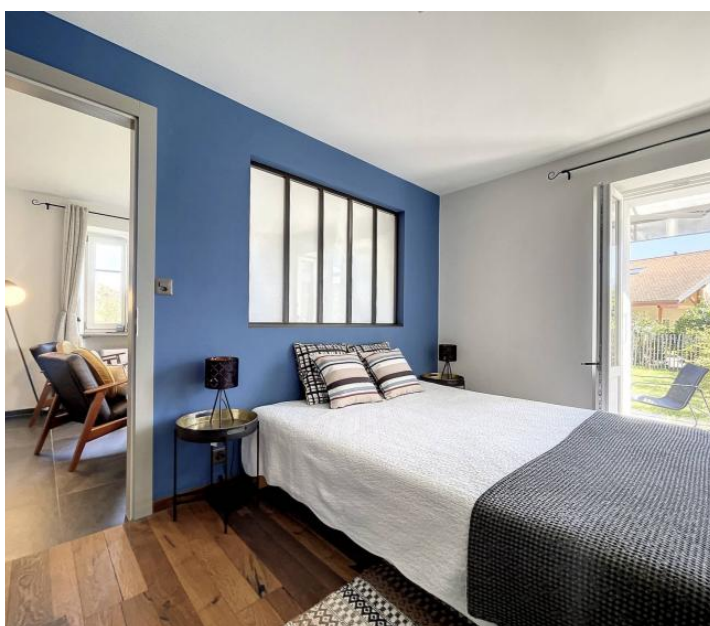
- Un spacieux séjour avec poêle
- Une cuisine ouverte avec espace salle à manger
- Un WC visiteurs

148.00 m²
Surface

6.50
Pièces

4
Chambres

Galerie



Informations techniques

Transaction

Type	Maison/Villa
Référence	59341
Disponibilité	À convenir

Surfaces

Pièces	6.5
Chambres	4
Salle de bain	3
Surface habitable	148 m ²
Surface du terrain	100 m ²

Bâtiment

Construction	1750
Exposition	Sud-Ouest
