

# 62-7 - NOUVELLE PROMOTION Domaine de Chiblins - Triplex de 4.5 pièces

Gingins

**Prix de vente : CHF 1'290'000.-**

# Présentation

---

Situé au cœur du village de Gingins à proximité de Nyon et de l'axe autoroutier reliant Genève et Lausanne, ce projet saura vous séduire par son authenticité.

Il consiste à la réhabilitation d'une ancienne ferme en 6 appartements et un triplex avec entrée indépendante.

Un mélange harmonieux entre l'authenticité du bâtiment et le charme de l'ancien côté village et la conception contemporaine déployée côté cour, ainsi que les technologies innovantes utilisées pour une consommation d'énergie respectueuse de l'environnement : panneaux photovoltaïques, pompe à chaleur aérodynamique sauront faire la différence.

Le bâtiment de 3 niveaux propose 2 appartements par étage. Chaque appartement dispose d'une cave au sous-sol.

Un ascenseur dessert tous les niveaux de ces biens.

Un triplex avec entrée indépendante complète ce projet. 2 places de parking au prix de CHF 25'000.- chacune lui sont réservées.

---

Le lot 62-7, appartement en triplex distribué sur 3 niveaux.

D'une surface habitable de 152 m<sup>2</sup>, il est distribué de la façon suivante :

Au rez-de-chaussée (57,10m<sup>2</sup>):

- Entrée indépendante avec sas - Salon /salle à manger - Cuisine ouverte - Local de rangement - WC visiteurs

Au 1er étage (56,80 m<sup>2</sup>) :

- 2 chambres à coucher - 2 salles de bains - 1 local de rangement

Au 2ème étage (38.50m<sup>2</sup>): - 1 chambre à coucher - 1 salle de bains - Espace de rangement

Au sous-sol:

- Buanderie collective - Local technique - Local poubelle

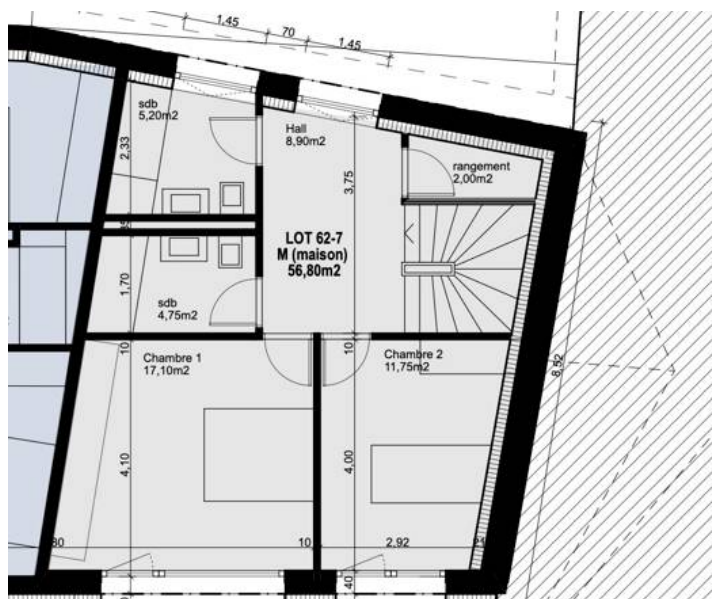
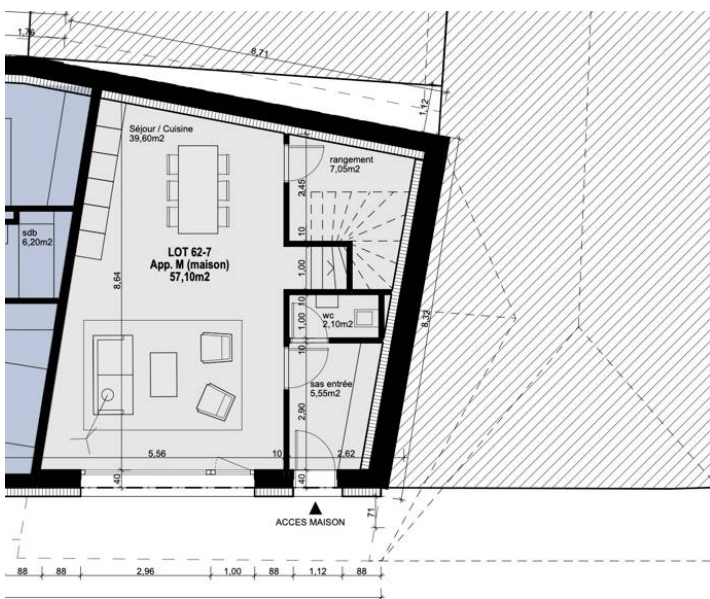
- 2 places de parking au prix de CHF 25'000.- chacune sont réservées pour ce lot.

**152.00 m<sup>2</sup>**  
Surface

**4.50**  
Pièces

**3**  
Chambres

# Galerie



## Informations techniques

---

### Transaction

---

Type	Appartement
Référence	60291
Disponibilité	À convenir

---

### Surfaces

---

Pièces	4.5
Chambres	3
Salle de bain	3
Surface habitable	152 m <sup>2</sup>
Surface du terrain	289 m <sup>2</sup>

---

### Bâtiment

---

Construction	2024
Nombre d'étages	3

---