



62-6 - NOUVELLE PROMOTION Domaine de Chiblins Appartement de 2.5 pièces

Gingins

Prix de vente : CHF 750'000.-

Présentation

Situé au cœur du village de Gingins à proximité de Nyon et de l'axe autoroutier reliant Genève et Lausanne, ce projet saura vous séduire par son authenticité.

Il consiste à la réhabilitation d'une ancienne ferme en 6 appartements et un triplex avec entrée indépendante.

Un mélange harmonieux entre l'authenticité du bâtiment et le charme de l'ancien côté village et la conception contemporaine déployée côté cour, ainsi que les technologies innovantes utilisées pour une consommation d'énergie respectueuse de l'environnement : panneaux photovoltaïques, pompe à chaleur aérodynamique sauront faire la différence.

Le bâtiment de 3 niveaux propose 2 appartements par étage. Chaque appartement dispose d'une cave au sous-sol.

Un ascenseur dessert tous les niveaux de ces biens.

Un triplex avec entrée indépendante complète ce projet. 2 places de parking au prix de CHF 25'000.- chacune lui sont réservées.

Plusieurs places de parking extérieures au prix de CHF 25'000.- sont également proposées. Des places extérieures pour vélos sont à disposition. Une buanderie collective, un local technique et une cave viennent compléter les appartements.

Le lot 62-6, traversant se situe au 2ème étage de la résidence.

D'une surface habitable de 81 m², il est distribué de la façon suivante :

Entrée - WC visiteurs - Salon /salle à manger - Cuisine ouverte - Chambre à coucher avec salle de bains / WC

Au sous-sol : - Une cave - Buanderie collective - Local technique - Local poubelle

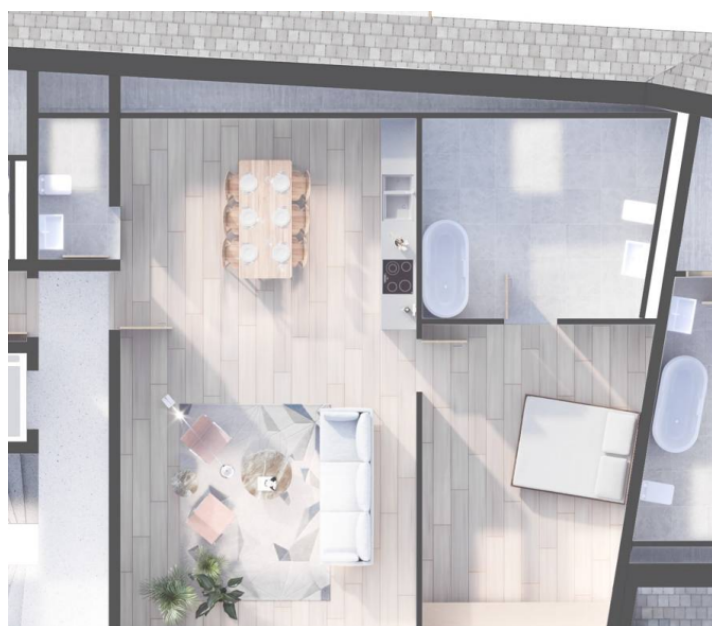
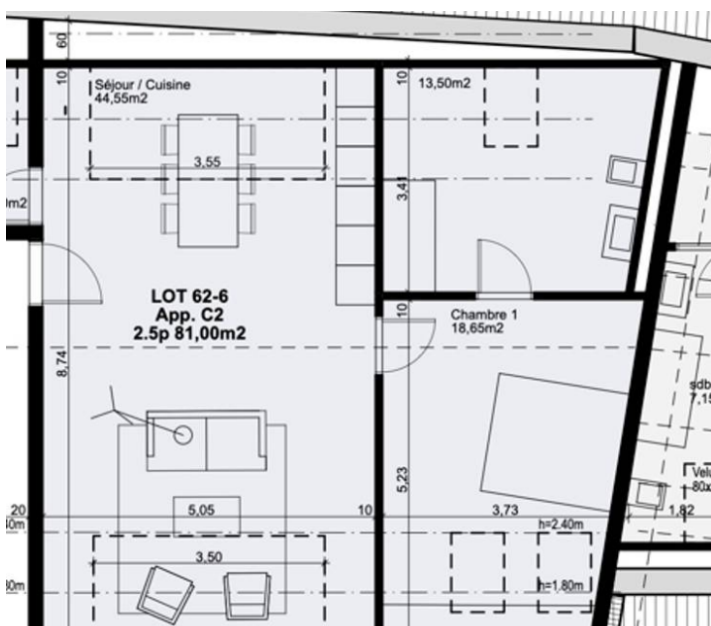
Possibilité d'acquérir une place de parking au prix de CHF 25'000.-

81.00 m²
Surface

2.50
Pièces

1
Chambres

Galerie



Informations techniques

Transaction

Type	Appartement
Référence	60290
Disponibilité	À convenir

Surfaces

Pièces	2.5
Chambres	1
Salle de bain	1
Surface habitable	81 m ²
Surface du terrain	282 m ²

Bâtiment

Construction	2024
Nombre d'étages	1
Étage	2
