



EN EXCLUSIVITÉ - Très belle maison neuve en pignon HPE

Veyrier

Prix de vente : CHF 2'510'000.-

Présentation

Sise sur une parcelle d'environ 280 m², cette villa HPE offre une surface habitable de 140 m² et de 190 m² utiles.

Le rez-de-chaussée se compose d'une entrée avec armoires, d'un toilette visiteurs, d'une cuisine ouverte agencée et équipée, d'un spacieux salon / salle à manger avec accès à une terrasse avec pergola et un joli jardin parfaitement orienté.

L'étage offre deux chambres se partageant une salle de bains, une suite parentale avec armoires et salle de douche à l'italienne en suite.

Le sous-sol propose une vaste pièce polyvalente avec de nombreuses armoires, une salle de douche complète, un espace de rangement sous l'escalier ainsi qu'un local technique / buanderie.

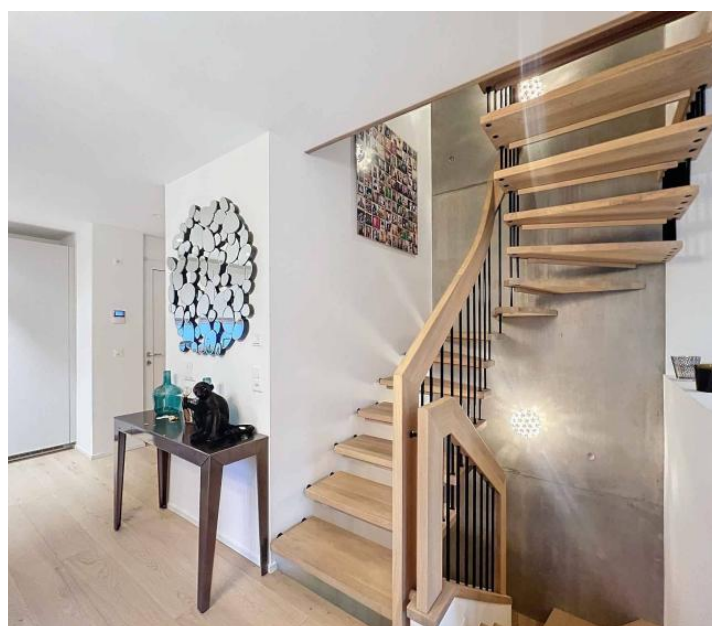
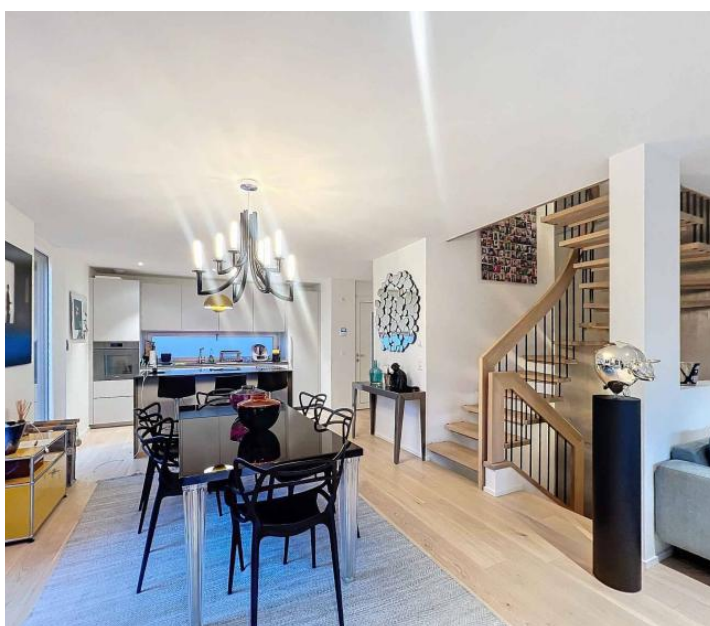
Deux emplacements de parking en sous-sol complètent le tout. Également une borne de recharge est à disposition.

140.00 m²
Surface

5.00
Pièces

3
Chambres

Galerie



Informations techniques

Transaction

Type	Maison/Villa
Référence	61580
Disponibilité	À convenir

Surfaces

Pièces	5
Chambres	3
Salle de bain	3
Surface habitable	140 m ²
Surface du terrain	278 m ²

Bâtiment

Construction	2024
--------------	------
