

OFF-MARKET

**Propriété de 6.5 pièces avec
dépendance à la vue
imprenable**

Brent

Prix de vente : CHF 1'990'000.-

Présentation

Située au coeur de la Riviera, cette propriété de 6,5 pièces est au bénéfice d'un environnement résidentiel en totale intimité.

La parcelle, en position dominante, offre une vue panoramique sur le lac et les Alpes. A noter la proximité aux axes autoroutiers et la gare de Fontanivent, permettant de rejoindre Montreux en 10 minutes.

Ce bien familial composé de 4 grandes chambres a été régulièrement entretenu au fil du temps, et son intérieur lumineux repose sur des volumes généreux.

Quant à ses aménagements extérieurs surplombant le lac et sa splendeur paisible, se composent de plusieurs terrasses aux ambiances diverses, permettant de profiter de moments conviviaux en famille et entre amis.

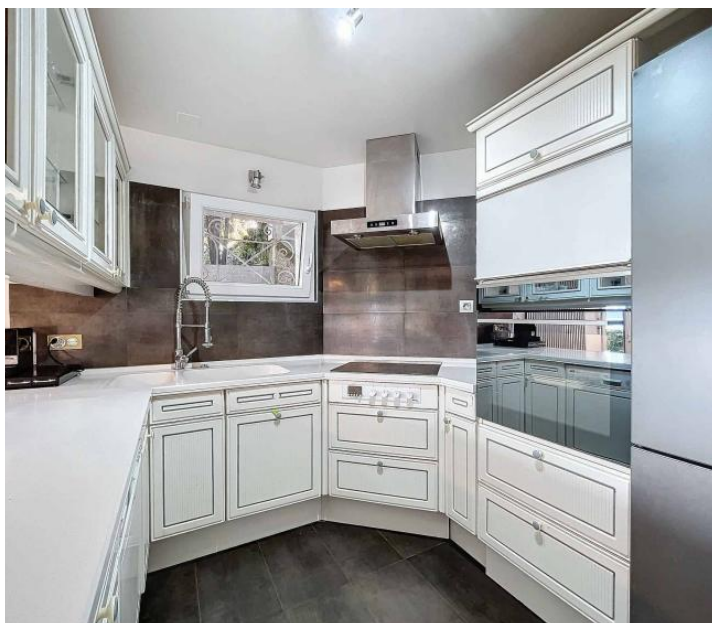
Un garage et plusieurs places de stationnement, pour un total de 6 véhicules complètent ce bien unique.

200.00 m²
Surface

6.50
Pièces

4
Chambres

Galerie



Informations techniques

Transaction

Type	Maison/Villa
Référence	61630
Disponibilité	À convenir

Surfaces

Pièces	6.5
Chambres	4
Salle de bain	2
Surface habitable	200 m ²
Surface du terrain	1110 m ²

Bâtiment

Construction	1961
Exposition	Sud
