



Villa moderne de standing de plus de 350 m² avec vue sur le lac

Epalinges

Prix de vente : CHF 4'100'000.-

Présentation

Nichée dans un quartier résidentiel prisé et à l'abri des regards, cette propriété moderne bénéficie d'un environnement verdoyant et paisible, tout en étant à proximité immédiate des commodités urbaines.

Érigée en 2006 sur une parcelle de 3'650 m², dont environ 1'635 m² en zone forestière, cette villa individuelle séduit par son architecture épurée, ses lignes sobres et ses larges baies vitrées qui s'intègrent harmonieusement à la nature environnante.

Avec une surface utile de plus de 400 m² (dont environ 350 m² habitables), répartie sur trois niveaux, la maison offre de vastes espaces de vie lumineux et fonctionnels. Elle dispose de nombreuses pièces en enfilade, dont la plupart bénéficient d'une très belle vue sur le lac Léman. La qualité des finitions, réalisées sur mesure avec des matériaux nobles, confère à l'ensemble un caractère résolument haut de gamme.

Les extérieurs, soigneusement aménagés, accueillent une piscine à débordement chauffée ainsi qu'un élégant pool-house, offrant un cadre de vie exceptionnel en toute intimité.

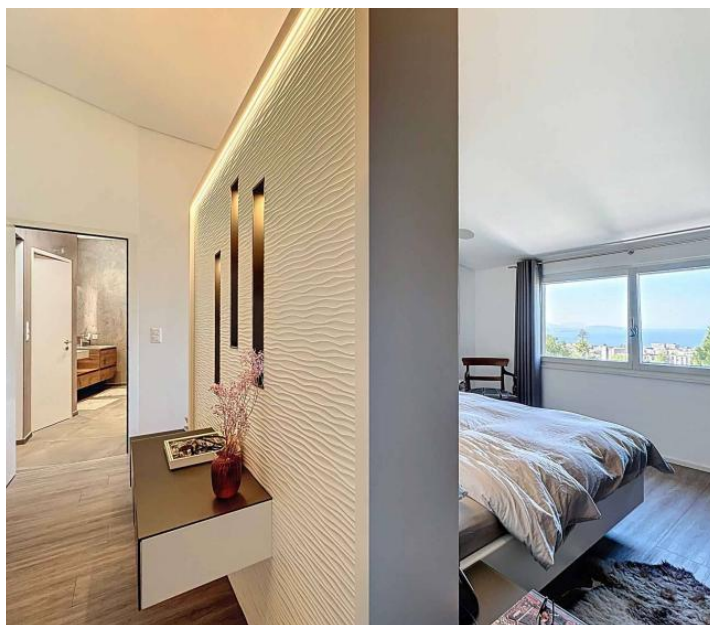
Plusieurs places de stationnement extérieures ainsi que deux places couvertes viennent compléter ce bien d'exception.

350.00 m²
Surface

8.50
Pièces

7
Chambres

Galerie



Informations techniques

Transaction

| | |
|---------------|--------------|
| Type | Maison/Villa |
| Référence | 78554 |
| Disponibilité | À convenir |

Surfaces

| | |
|--------------------|---------------------|
| Pièces | 8.5 |
| Chambres | 7 |
| Salle de bain | 4 |
| Surface habitable | 350 m ² |
| Surface du terrain | 3650 m ² |
| Nombre de caves | 1 |

Bâtiment

| | |
|--------------|------|
| Construction | 2006 |
| Exposition | Sud |
