



Propriété d'époque et vue dominante sur la ville et le Léman

Lausanne

Prix de vente : CHF 5'500'000.-

Présentation

À quelques pas du centre-ville de Lausanne, dans un environnement résidentiel et verdoyant, la villa « Rochebleu » incarne le raffinement architectural et le charme intemporel.

Nichée sur une parcelle paysagée de près de 2'500 m², cette propriété d'exception profite d'un calme absolu et d'une vue panoramique imprenable sur le lac Léman.

Édifiée en 1907, cette majestueuse demeure développe environ 550 m² habitables répartis sur trois niveaux principaux, complétés par un rez inférieur. Ses éléments historiques – vitraux d'époque, parquets anciens, cheminées en marbre et hauts plafonds – offrent un cadre noble et authentique à réinterpréter selon vos envies.

Bien qu'entretenu, la villa nécessite une rénovation complète, offrant une toile de fond idéale pour un projet sur mesure, mêlant prestige, confort moderne et patrimoine.

Les extérieurs, soigneusement aménagés en terrasses végétales, accueillent une piscine en pierre naturelle dans un décor paysager élégant. La propriété est également dotée d'un box extérieur pour le stationnement.

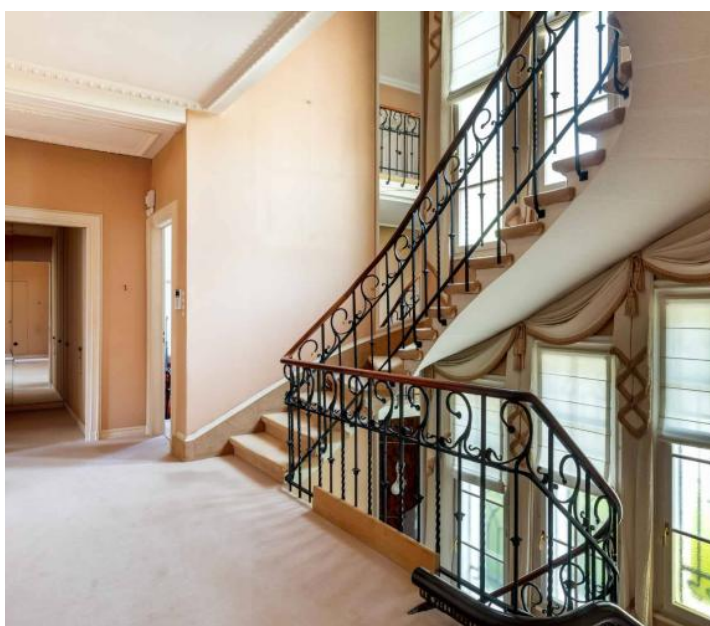
Ce bien unique s'adresse à un public amateur de biens de caractère, sensible à l'architecture patrimoniale. Sa situation urbaine centrale en fait également une opportunité idéale pour y accueillir une fédération, une fondation ou une institution en quête d'un lieu représentatif, à la fois prestigieux, accessible et inspirant.

650.00 m²
Surface

11.50
Pièces

7
Chambres

Galerie



Informations techniques

Transaction

Type	Maison/Villa
Référence	79106
Disponibilité	À convenir

Surfaces

Pièces	11.5
Chambres	7
Salle de bain	5
Surface habitable	650 m ²
Surface du terrain	2469 m ²

Bâtiment

Construction	1907
--------------	------
