



# Bel appartement de charme avec jardin au calme absolu

Troinex

**Prix de vente : CHF 1'980'000.-**

# Présentation

---

Situé au cœur du village, au sein d'une petite copropriété faisant partie de l'ancien manège de Troinex, cet appartement de 5 pièces en rez-de-jardin se trouve dans l'ancienne forge et il allie à merveille le cachet de l'ancien et le confort du moderne.

Rénové en 2018, ce bien unique propose une surface PPE de 153 m<sup>2</sup> pour une surface nette de 130 m<sup>2</sup>. Il dispose également de deux belles terrasses totalisant env. 130 m<sup>2</sup> ainsi que de deux agréables jardins de près de 90 m<sup>2</sup> orientés Sud-est.

La partie jour se compose d'un spacieux séjour agrémenté d'une cheminée ainsi que d'une magnifique cuisine équipée et agencée avec accès à une première terrasse et au jardin. La cuisine bénéficie d'une superbe luminosité grâce à de grandes baies vitrées et à une belle hauteur sous-plafonds. Un hall d'entrée avec placards, ainsi qu'un WC visiteurs et un réduit / espace buanderie complètent cette partie.

La partie nuit comprend 3 chambres (de respectivement 15.60 m<sup>2</sup> et 10 m<sup>2</sup>), dont une suite parentale (10.26 m<sup>2</sup>) + salle d'eau privative et petit espace dressing, ainsi qu'une salle de bains supplémentaire. Ces chambres profitent également d'un accès à la seconde terrasse.

Deux places de parkings dans le garage couvert de la résidence et une cave complètent l'ensemble, au prix de CHF 90'000.– en sus.

Les prestations de qualité, la luminosité et la tranquillité du lieu en font un bien rare sur le marché.

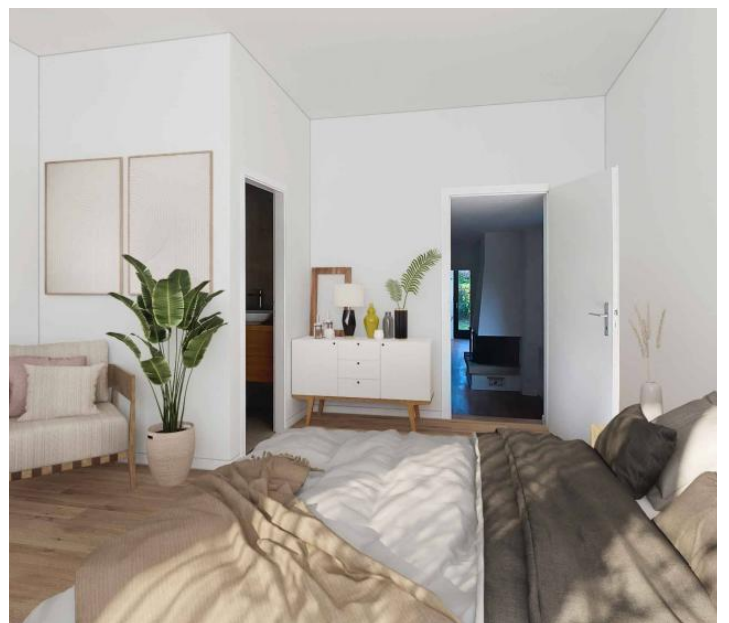
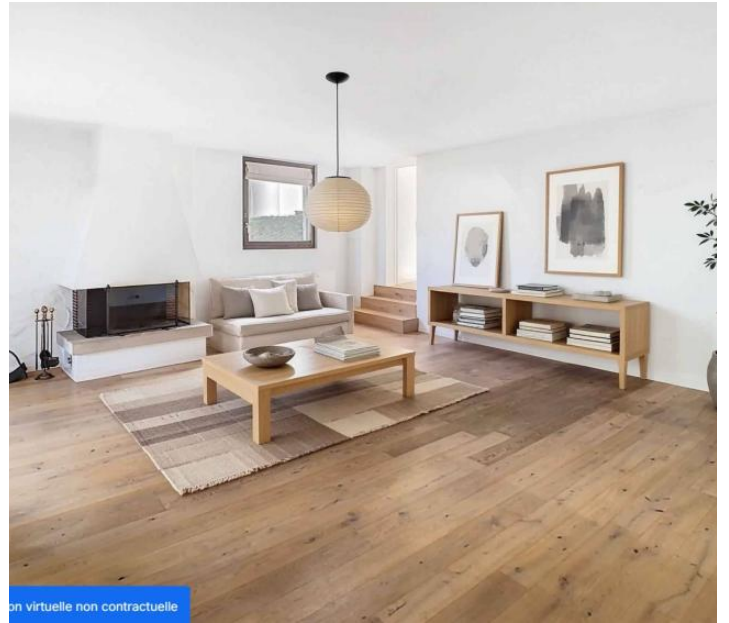
Un bien de caractère à découvrir sans tarder, parfait pour les amateurs de charme, d'espace et de confort moderne, dans un environnement verdoyant à quelques minutes du centre de Genève.

**153.00 m<sup>2</sup>**  
Surface

**5.00**  
Pièces

**3**  
Chambres

# Galerie



## Informations techniques

---

### Transaction

---

Type	Appartement
Référence	79827
Disponibilité	À convenir

---

### Surfaces

---

Pièces	5
Chambres	3
Salle de bain	2
Surface habitable	153 m <sup>2</sup>
Surface du terrain	444 m <sup>2</sup>

---

### Bâtiment

---

Nombre d'étages	1
-----------------	---

---