



CO-EXCLUSIVITE - Villa d'architecte atypique au cœur de la campagne genevoise

Presinge

Prix de vente : CHF 2'850'000.-

Présentation

Nichée au cœur des vignes de Presinge, cette villa d'architecte construite en 1976 séduit par son caractère unique, ses volumes généreux et sa situation idéale, au calme absolu,

La maison offre de beaux espaces de vie baignés de lumière, avec de remarquables hauteurs sous plafond qui renforcent la sensation d'espace. Son architecture originale séduira les amateurs de biens atypiques à fort cachet.

Actuellement, la propriété dispose de 4 chambres, dont un studio indépendant à l'étage. Une serre au rez-de-chaussée complète l'ensemble, parfaite pour les passionnés de jardinage ou de projets créatifs.

À l'extérieur, vous profiterez d'un vaste jardin paysagé et arboré de plus de 1'300 m², véritable écrin de verdure, propice à la détente et à la vie en plein air. Deux grandes parcelles supplémentaires, totalisant plus de 4'100 m², partagées entre les villas du lotissement viennent enrichir l'ensemble.

Des travaux de rénovation sont à prévoir, offrant ainsi une opportunité unique de repenser et de personnaliser cette propriété selon vos envies, tout en valorisant son potentiel remarquable.

Un bien unique, destiné aux amoureux de nature, de tranquillité et d'architecture singulière.

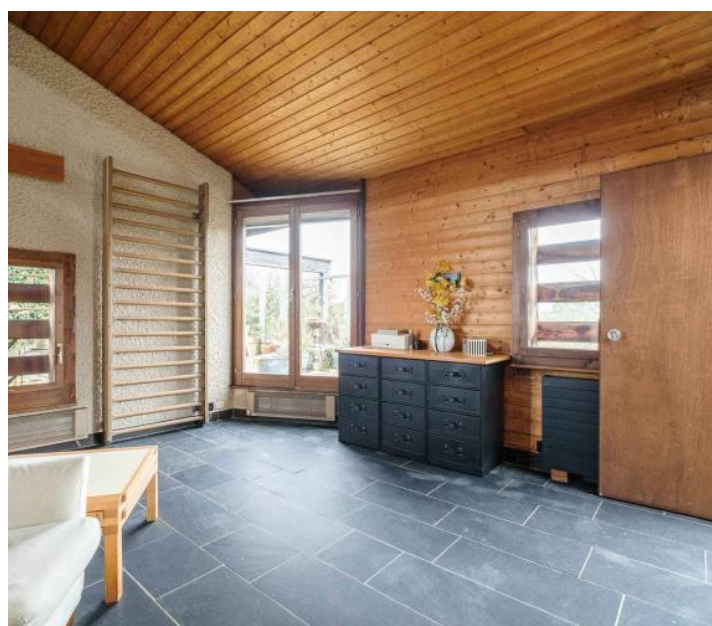
*Certaines images dans ce dossier présentent des exemples de rénovations possibles générées à l'aide de l'intelligence artificielle.

245.00 m²
Surface

9.00
Pièces

4
Chambres

Galerie



Informations techniques

Transaction

Type	Maison/Villa
Référence	80209
Disponibilité	À convenir

Surfaces

Pièces	9
Chambres	4
Salle de bain	3
Surface habitable	245 m ²
Surface du terrain	1382 m ²

Bâtiment

Construction	1976
--------------	------
