



Appartement de standing avec une vue exceptionnelle

Crans-Montana

Prix de vente : CHF 1'350'000.-

Présentation

Situé à proximité de l'école internationale Le Régent, dans une résidence de standing au calme, dans une rue sans issues, cet appartement entièrement rénové bénéficie d'une exposition plein Sud et d'une vue panoramique sur les montagnes.

Rénové dans un esprit contemporain et fonctionnel, il offre des prestations modernes, des équipements de qualité ainsi que de nombreux rangements, pensés pour un confort optimal et sécurisé au quotidien. Lumineux tout au long de la journée, il dispose d'un accès au balcon depuis l'ensemble des pièces de vie.

La résidence met à disposition une piscine extérieure ainsi qu'un court de tennis. Un box dans la résidence peut être acquis en supplément au prix de CHF 80'000.-.

La résidence bénéficie de places de parking extérieures réservées à la copropriété.

Bien rare, idéalement situé à proximité des transports, des remontées mécaniques et des commodités.

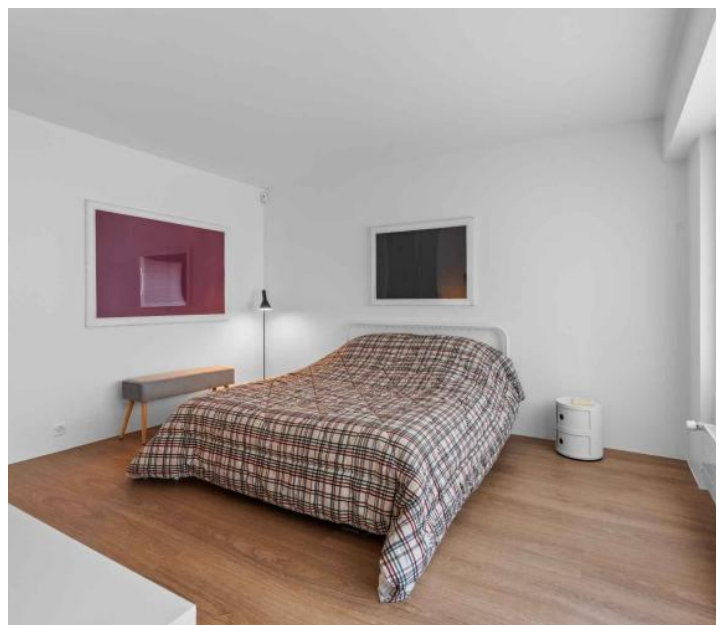
L'appartement est disponible en résidence secondaire et accessible aux acquéreurs non-résidents suisses.

118.00 m²
Surface

3.50
Pièces

2
Chambres

Galerie



Informations techniques

Transaction

| | |
|---------------|-------------|
| Type | Appartement |
| Référence | 80216 |
| Disponibilité | À convenir |

Surfaces

| | |
|--------------------|----------------------|
| Pièces | 3.5 |
| Chambres | 2 |
| Salle de bain | 4 |
| Surface habitable | 118 m ² |
| Surface du terrain | 41116 m ² |
| Nombre de caves | 2 |

Bâtiment

| | |
|-----------------|-----|
| Exposition | Sud |
| Nombre d'étages | 1 |
| Étage | 4 |
