



En Exclusivité Attique d'exception avec vue panoramique sur le Léman

Rolle

Prix de vente : CHF 1'950'000.-

Présentation

Succombez au charme de cet appartement en attique avec ascenseur idéalement situé sur les quais de Rolle. Niché dans un environnement calme et prestigieux, à quelques pas du centre-bourg et des commodités, ce bien rare offre un panorama spectaculaire sur le lac et les Alpes.

D'une surface de 122 m², ce 4.5 pièces se distingue par la noblesse de ses matériaux et sa clarté naturelle. Il propose un vaste espace de vie avec cuisine ouverte, une suite parentale avec salle de bains, ainsi qu'un second séjour (ou chambre) et une pièce polyvalente à l'étage.

Deux places de parc (intérieure et extérieure), et une grande cave complètent cet appartement.

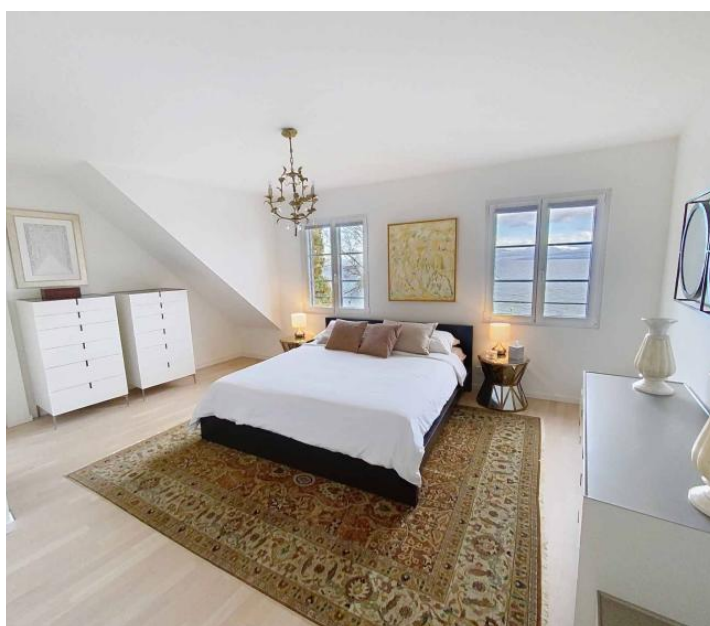
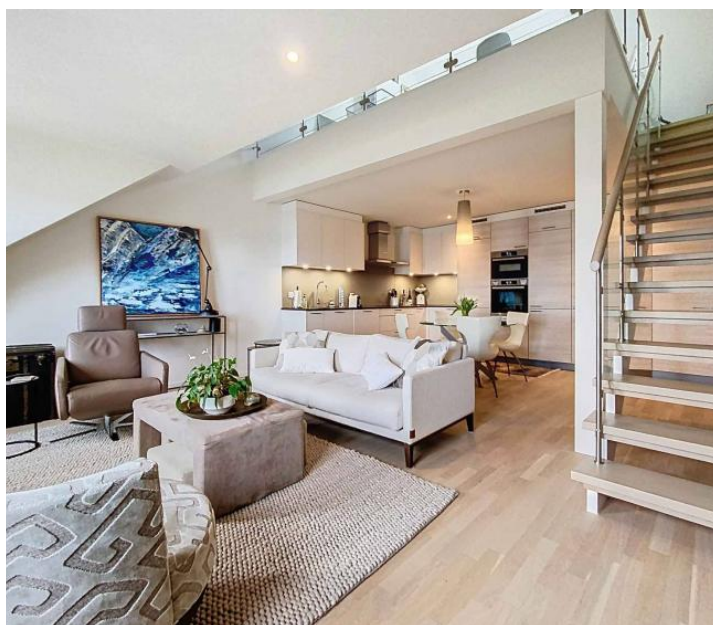
Vous profiterez d'un accès privilégié à un kiosque de jardin commun, parfait pour prolonger vos soirées d'été dans un cadre historique et convivial. Un véritable art de vivre vous attend.

122.00 m²
Surface

4.50
Pièces

2
Chambres

Galerie



Informations techniques

Transaction

Type	Appartement
Référence	80262
Disponibilité	À convenir

Surfaces

Pièces	4.5
Chambres	2
Salle de bain	2
Surface habitable	122 m ²
Surface du terrain	6304 m ²

Bâtiment

Nombre d'étages	2
Étage	2
