



Superbe villa jumelle de standing de 7.5 p. avec bouée d'amarrage

Hermance

Loyer net : CHF 8'000.-

Présentation

Idéalement située sur une parcelle de 1'056 m² à l'abri des regards, cette propriété offre un cadre de vie rare, alliant intimité et prestations qualitatives.

Rafraichie en 2026, la maison présente une architecture classique, de belles finitions, le tout à proximité immédiate du lac.

Disposant d'un sol en marbre, d'une belle salle de réception, de 5 chambres dont 3 en suite avec salle de bains ce bien se développe sur 3 niveaux.

D'une surface d'environ 220m² habitables, la villa est composée comme suit :

- Hall d'entrée avec penderie

REZ INFÉRIEUR

- Cuisine équipée accès terrasse
- Salle de réception avec cheminée
- Salle à manger
- Accès terrasse et jardin
- Chambre à coucher avec salle de bains en suite
- WC visiteurs
- Buanderie privative avec branchements

REZ SUPÉRIEUR

- Master bedroom avec armoires, balcon privatif, salle de bains et douche en suite
- Chambres à coucher avec armoire et salle de bains en suite
- 2 Chambres à coucher avec armoire
- Salle de douche

ANNEXE :

- Garage fermé pour 2 véhicules
- Plusieurs places de parking extérieures
- Jardin clôturé
- Accès privé au lac
- Bouée d'amarrage
- Cave au sous sol

Arrêt de bus ligne 38, E, E+, noctambus, Hermance-Villars à 1 minute à pied

CONDITIONS LOCATIVES:

LOYER : CHF 8'000.- + entretien jardin (taille de la haie, des arbustes, la tonte)

CHARGES individuelles (chauffage au gaz, eau chaude, eau froide etc..)

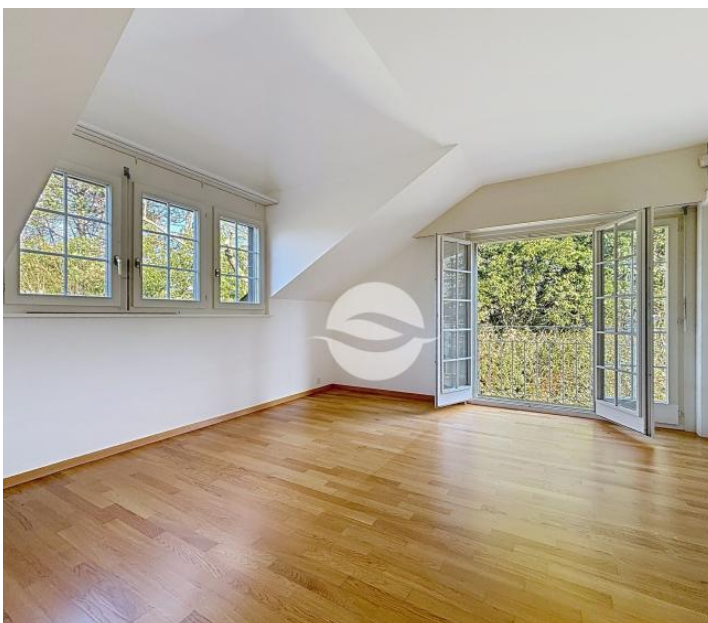
Disponible de suite

220.00 m²
Surface

7.50
Pièces

5
Chambres

Galerie



Informations techniques

Transaction

Type	Maison/Villa
Référence	B-4609
Charges	N.C
Disponibilité	À convenir

Surfaces

Pièces	7.5
Chambres	5
Salle de bain	5
Surface habitable	220 m ²
Surface du terrain	900 m ²
