



Villa semi-indépendante avec piscine

Tolochenaz

Prix de vente : CHF 2'590'000.-

Présentation

À Tolochenaz, au cœur d'un environnement paisible et privilégié, cette villa semi-indépendante déploie ses volumes avec grâce sur une parcelle soigneusement aménagée, offrant une vue sur le lac Léman et les Alpes. Dès l'entrée, le rez-de-chaussée invite à la convivialité et à la douceur de vivre. Un vaste salon, subtilement séparé, s'ouvre généreusement sur le jardin, laissant entrer la lumière à chaque saison. La cuisine, pensée comme un véritable cœur de la maison, se prolonge par un coin salle à manger chaleureux, sublimé par une cheminée, et donne accès direct à la terrasse, promesse de repas ensoleillés et de belles soirées. Un bureau, propice au calme et à la concentration, ainsi qu'un WC visiteurs, complètent ce niveau.

À l'entresol, la suite parentale se dévoile comme un refuge intime : une chambre lumineuse avec accès au balcon, un spacieux dressing et une grande salle de bains invitant à la détente, agrémentée d'un jacuzzi, pour des instants hors du temps.

Le premier étage accueille deux chambres spacieuses, chacune ouverte sur un balcon, partageant une salle de bains aux lignes harmonieuses.

Sous les toits, le dernier étage révèle deux chambres généreuses sous combles, baignées d'une atmosphère douce et feutrée, idéales pour accueillir famille, invités ou, créer des différents espaces.

Le sous-sol complète parfaitement la propriété avec ses locaux techniques, une buanderie, ainsi que de vastes espaces de rangement et cave, alliant fonctionnalité et discrétion.

À l'extérieur, le charme opère pleinement : un joli terrain paysagé, un espace jardin propice à la quiétude, une terrasse ouverte sur l'horizon, et une piscine invitant à la détente, face à une vue sur le lac et les Alpes – un panorama vivant, changeant au fil des heures et des saisons.

Une propriété rare, où chaque niveau raconte une histoire, et où l'art de vivre se conjugue au présent.

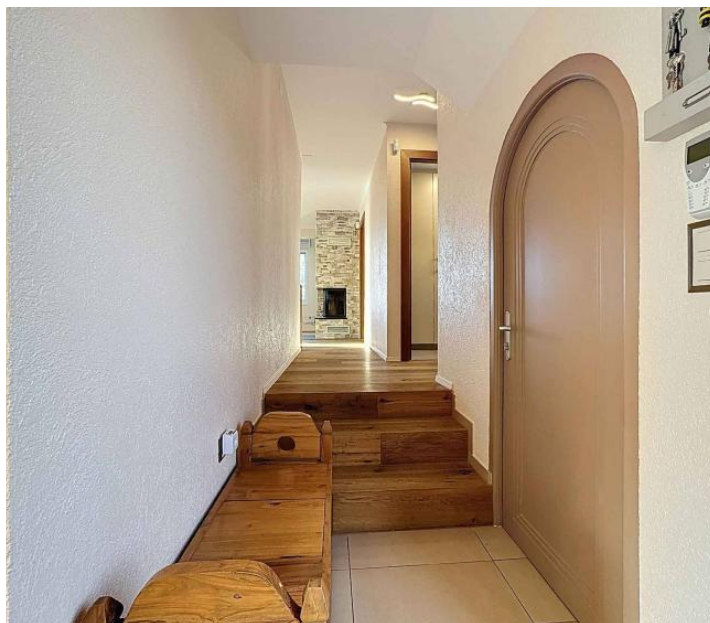
Enfin, un studio indépendant avec accès jardin vient parfaire cette propriété : espace de fitness, bureau pour activité professionnelle, ou logement d'appoint pour invités, il offre une polyvalence précieuse et recherchée.

323.00 m²
Surface

8.50
Pièces

6
Chambres

Galerie



Informations techniques

Transaction

Type	Maison/Villa
Référence	80278
Disponibilité	De suite

Surfaces

Pièces	8.5
Chambres	6
Salle de bain	3
Surface habitable	323 m ²
Surface du terrain	1178 m ²

Bâtiment

Construction	2015
Exposition	Sud-Ouest
