



MAGNIFIQUE DUPLEX/ ATTIQUE DE 6.5 PIÈCES AU CENTRE AVEC TRÈS BELLE VUE

Crans-Montana

Prix de vente : CHF 4'590'000.-

Présentation

RARE - Situé à 5 minutes à pied du coeur de la station, dans un chalet de standing, au bénéfice d'agencements haut de gamme (finitions en vieux bois), ce bel appartement de 6.5 pièces (5 chambres en suite), avec accès direct par ascenseur, profite d'une situation unique, au calme et avec une très belle vue sur les Alpes.

Il est vendu avec un garage/box et une place de parking intérieure (en sus du prix de vente), ainsi qu'une cave et un casier à skis. Un parking visiteurs extérieur privé à la résidence le complète.

Ce bien est disponible en résidence secondaire et à une clientèle non domiciliée en Suisse (vente aux étrangers).

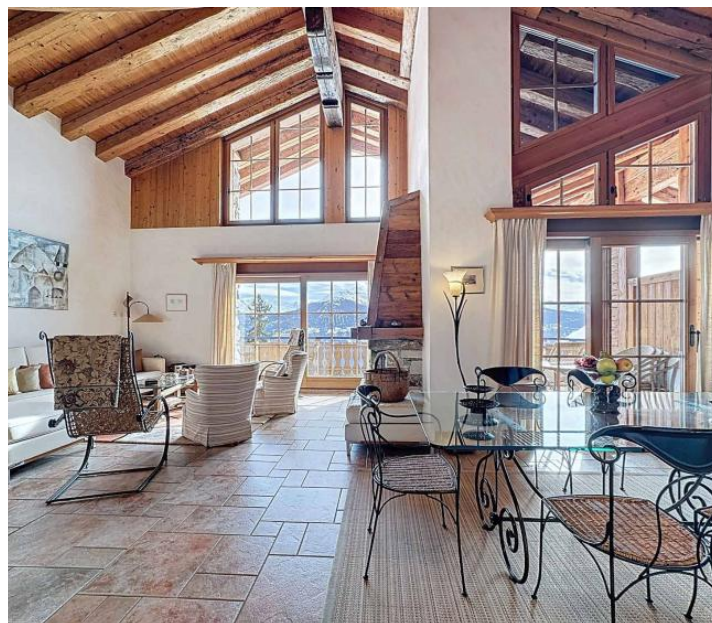
A découvrir sans plus tarder!

248.00 m²
Surface

6.50
Pièces

5
Chambres

Galerie



Informations techniques

Transaction

Type	Appartement
Référence	80446
Disponibilité	À convenir

Surfaces

Pièces	6.5
Chambres	5
Salle de bain	5
Surface habitable	248 m ²
Surface du terrain	1835 m ²
Nombre de caves	1

Bâtiment

Exposition	Sud
Nombre d'étages	2
Étage	3
