



Villa individuelle avec parcelle de plus de 900 m²

Châtelaine

Prix de vente : CHF 2'250'000.-

Présentation

Cette charmante maison individuelle des années 30 est idéalement située dans un environnement privatif et résidentiel à Châtelaine, à deux pas de toutes les commodités.

Erigée sur une parcelle plane de presque 930 m², elle bénéficie d'un ensoleillement optimal avec son orientation Sud-Ouest.

Avec une surface habitable d'environ 150 m² habitables et environ 195 m² utiles, ses espaces sont ainsi distribués :

Le rez-de-chaussée se compose d'un hall d'entrée avec vestiaire, d'un toilette visiteurs, d'une cuisine équipée habitable, d'une salle à manger et d'un salon.

L'étage accueille trois chambres à coucher et une salle de bains.

Les combles accueillent une suite parentale avec salles de bains, dressing et WC séparés.

Le sous-sol dispose d'une salle de jeux, d'une cave, d'une cave à vin, d'un local technique et d'un espace buanderie.

Le bien est également complétée par une piscine, un garage double et un cabanon de jardin.

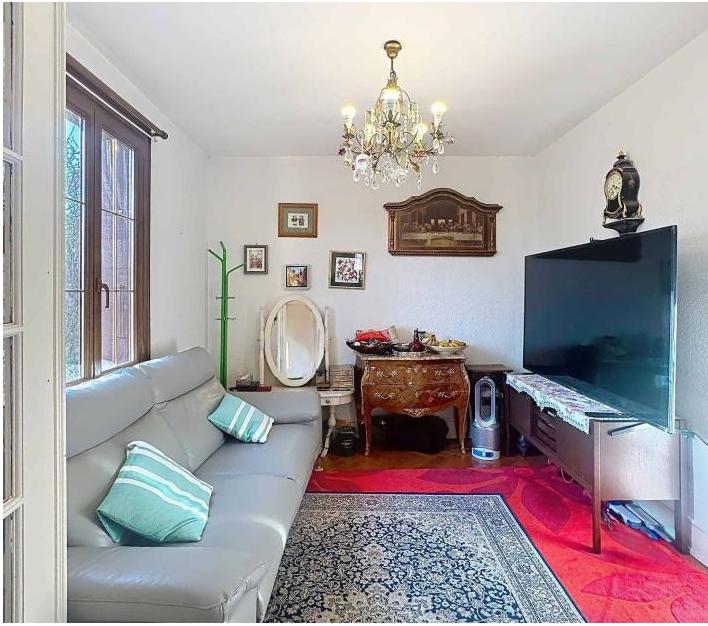
La maison est en bon état général, néanmoins, une remise au goût du jour est à prévoir.

150.00 m²
Surface

7.00
Pièces

4
Chambres

Galerie



Informations techniques

Transaction

| | |
|---------------|--------------|
| Type | Maison/Villa |
| Référence | 80526 |
| Disponibilité | À convenir |

Surfaces

| | |
|--------------------|--------------------|
| Pièces | 7 |
| Chambres | 4 |
| Salle de bain | 2 |
| Surface habitable | 150 m ² |
| Surface du terrain | 927 m ² |
