



# Locaux commerciaux en zone FTI d'env 1100 m<sup>2</sup> à Plan-les- Ouates

Plan-les-Ouates

**Loyer net : CHF 30'250.-**

# Présentation

---

Ce complexe d'immeubles est situé dans la zone industrielle (FTI) de Plan-les-Ouates, à proximité des axes routiers, de la douane de Saint-Julien et de l'entrée de l'autoroute. Arrêts des lignes TPG: 22, 24 et D.

Plus de 40 entreprises sont implantées dans ce complexe. Ce site accueille également des chambres d'hôtes, 2 restaurants, une salle de sport et un service de conciergerie. Il dispose d'un cadre très agréable. Dans cette zone et à proximité du site on trouve des sociétés de renom telles que : Clarins, Vacheron Constantin, Rolex....

Les locaux se trouvent au rez-de-chaussée du bâtiment 8. Ils disposent d'une surface de 1100 m<sup>2</sup> composée d'un open space, plusieurs pièces fermés 2x2 blocs sanitaires . La surface est facilement modulable.Elle bénéficie d'une belle hauteur sous-plafond de 4 mètres.

Les locaux disposent de systèmes de ventilation et d'extraction d'air, ainsi que des raccordement électriques.

Une cage d'escalier centrale ainsi que 2 ascenseurs, un monte charge relie les niveaux et les sous-sol.

Plateforme élévatrice depuis l'extérieur pour accéder directement aux locaux.

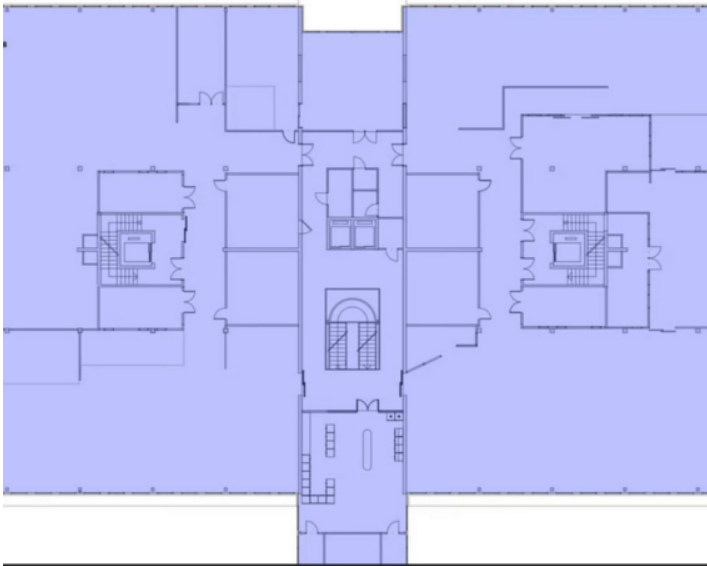
Places de parking disponibles, ratio 1 place / 40 m<sup>2</sup>

Participation du propriétaire aux travaux d'aménagement à hauteur de CHF 300.- /m<sup>2</sup>

Adresse : chemin des Aulx, CH-1218 Plan-les-Ouates

**1100.00 m<sup>2</sup>**  
Surface

# Galerie



## Informations techniques

---

### Transaction

---

Type	Atelier
Référence	L50722
Disponibilité	À convenir

---

### Surfaces

---

Surface habitable	1100 m <sup>2</sup>
-------------------	---------------------

---

### Bâtiment

---

Nombre d'étages	1
-----------------	---

---