

# Bureaux aménagés de 290 m<sup>2</sup> en zone FTI

Plan-les-Ouates

**Loyer net : CHF 6'041.-**

# Présentation

---

Ce complexe d'immeubles est situé dans la zone industrielle (FTI) de Plan-les-Ouates, à proximité des axes routiers, de la douane de Saint-Julien et de l'entrée de l'autoroute. Arrêts des lignes TPG: 22, 24 et D.

Plus de 40 entreprises sont implantées dans ce complexe. Ce site accueille également des chambres d'hôtes, 2 restaurants, une salle de sport et un service de conciergerie. Il dispose d'un cadre très agréable. Dans cette zone et à proximité du site on trouve des sociétés de renoms telles que : Clarins, Vacheron Constantin, Rolex....

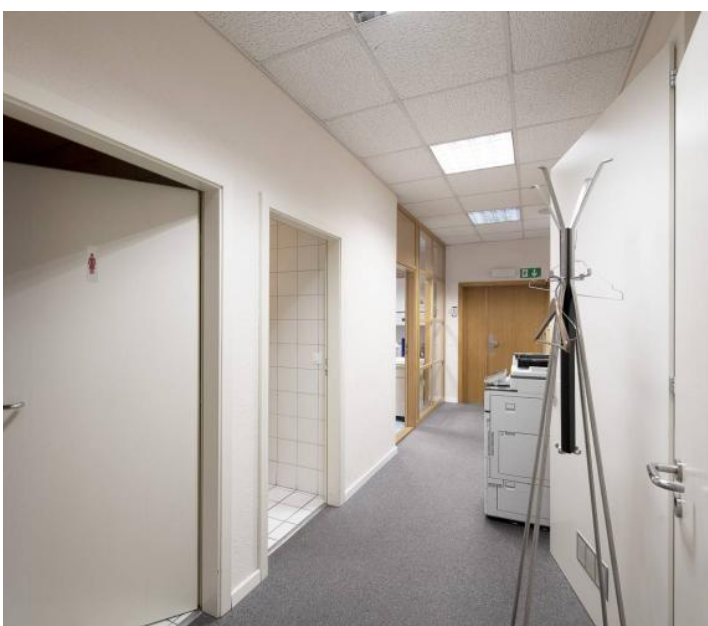
CTN 16, Cette surface administrative au 2ème étage est composée de 8 bureaux fermés de différentes tailles, un grand open space, une cuisine et des blocs sanitaire. Faux plafond, système de ventilation, câblage en périphérie.

Ascenseur et monte-charge desservent les étages.Places de parking intérieures 1/40

Adresse : chemin des Aulx, CH-1218 Plan-les-Ouates

**290.00 m<sup>2</sup>**  
Surface

# Galerie



## Informations techniques

---

### Transaction

---

Type	Bureau
Référence	L50758
Charges	N.C
Disponibilité	À convenir

---

### Surfaces

---

Surface habitable	290 m <sup>2</sup>
-------------------	--------------------

---

### Bâtiment

---

Nombre d'étages	1
Étage	2

---