



Superbes surfaces d'ateliers dès 150m² à louer à Plan-les- Ouates

Plan-les-Ouates

Loyer net : CHF 2'875.-

Présentation

Nous avons le plaisir de vous proposer à la location ces surfaces d'ateliers semi-aménagées, idéalement situées au cœur de la zone industrielle de Plan-les-Ouates.

Il y a de 150 à 1'300m² de surfaces disponibles, sur différents étages.

Nichées dans un bâtiment moderne équipé de monte-charge, ces surfaces constituent une opportunité unique pour les artisans, les entreprises créatives et toute activité nécessitant un espace spacieux et pratique.

Caractéristiques principales :

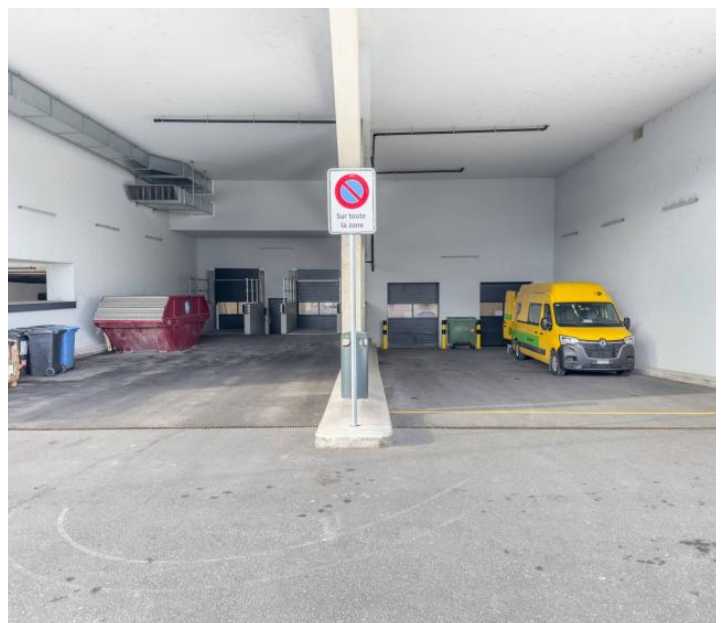
- Localisation privilégiée : Le bâtiment se trouve stratégiquement en plein cœur de la zone industrielle de Plan-les-Ouates, avec un accès facile et rapide à l'autoroute et aux transports en commun.
- Surfaces flexibles : Les surfaces d'ateliers peuvent être divisées à partir d'environ 150 m², offrant une adaptabilité maximale à vos besoins spécifiques.
- Semi-aménagé : Les espaces sont semi-aménagés, fournissant une toile neutre que vous pouvez personnaliser et adapter selon vos exigences professionnelles.
- Environnement dynamique : Le bâtiment abrite déjà une communauté de locataires de qualité, favorisant la collaboration et l'innovation. De plus, des restaurants et cafés sont à proximité pour répondre à vos besoins de restauration.

Que vous recherchiez un nouvel espace pour votre activité artisanale, artistique ou industrielle, ces surfaces d'ateliers vous offrent le cadre idéal pour prospérer et développer votre entreprise.

Contactez-nous dès aujourd'hui pour planifier une visite et découvrir par vous-même les possibilités offertes par ces espaces d'ateliers exceptionnels. Ne manquez pas cette opportunité de rejoindre une communauté dynamique au cœur de la zone industrielle de Plan-les-Ouates !

150.00 m²
Surface

Galerie



Informations techniques

Transaction

Type	Atelier
Référence	L50891
Charges	N.C
Disponibilité	De suite

Surfaces

Surface habitable	150 m ²
-------------------	--------------------

Bâtiment

Nombre d'étages	1
Étage	4
