



# Magnifiques surfaces de bureaux 1468m<sup>2</sup> - Zone industrielle de PLO

Plan-les-Ouates

**Loyer net : CHF 45'875.-**

# Présentation

---

Au cœur de la zone industrielle de Plan-les-Ouates, le bâtiment nommé l'Atelier offre des surfaces de bureaux à partir de 495m<sup>2</sup>. L'immeuble a un emplacement stratégique. Proche de l'autoroute, il profite de la dynamique de la zone industrielle.

Les surfaces profitent d'un bâtiment moderne dans un environnement idéal.

Voici les différentes surfaces disponibles :- 5ème étage - 495m<sup>2</sup>

- 5ème étage - 995m<sup>2</sup>

- 5ème étage - 1468m<sup>2</sup>

Les surfaces sont équipées de:

- Faux plancher

- Faux plafond technique

- Murs peints

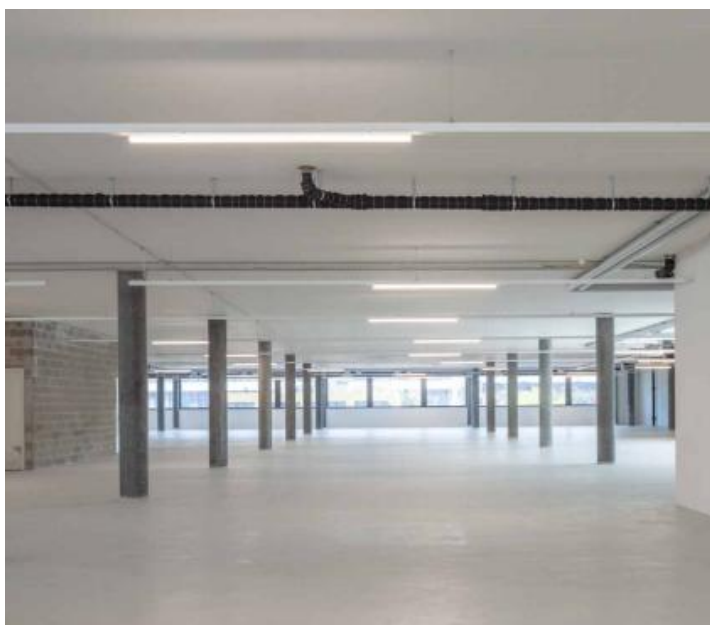
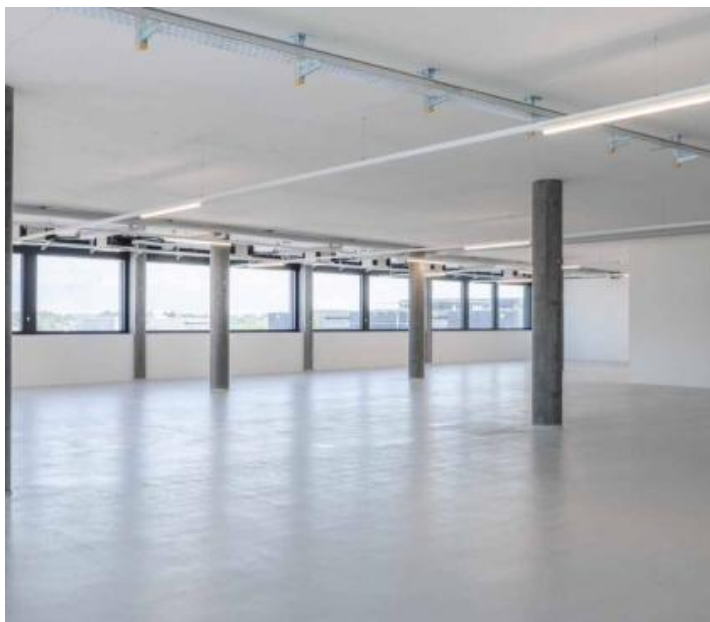
Places de parking optionnelles

**1468.00 m<sup>2</sup>**

Surface

# Galerie

---



## Informations techniques

---

### Transaction

---

Type	<b>Bureau</b>
Référence	<b>L50895</b>
Disponibilité	<b>De suite</b>

---

### Surfaces

---

Surface habitable	<b>1468 m<sup>2</sup></b>
-------------------	---------------------------

---

### Bâtiment

---

Nombre d'étages	<b>1</b>
Étage	<b>5</b>

---