



Magnifique surface de 500 m² au 2^{ème} étage d'un bâtiment moderne

Meyrin

Loyer net : CHF 15'625.-

Présentation

Nous sommes enchantés de vous présenter cette exceptionnelle opportunité de location d'un bureau de 500m² au cœur de la dynamique zone industrielle de Meyrin. Niché au 2ème étage d'un bâtiment moderne, ce lieu offre un environnement professionnel optimal pour votre entreprise.

Caractéristiques principales :- Superficie : 500m²

- Étage : 2ème étage
- Entrées : 3 entrées individuelles
- Équipements : Monte-charge disponible
- Aménagement : Surface brute avec participation du propriétaire à l'aménagement inclus

En sus de ces caractéristiques attrayantes, cet espace de bureau propose également des avantages supplémentaires, incluant :- Places de Parking : 15 places disponibles au sous-sol, à louer en supplément

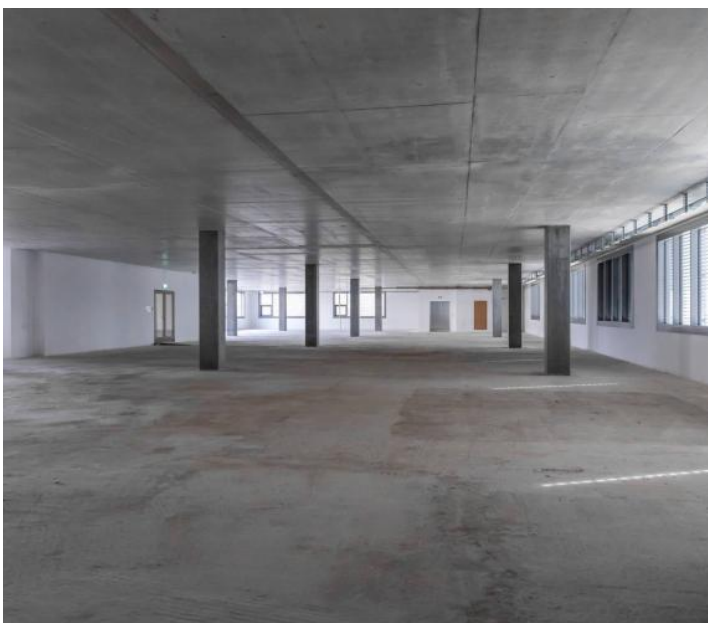
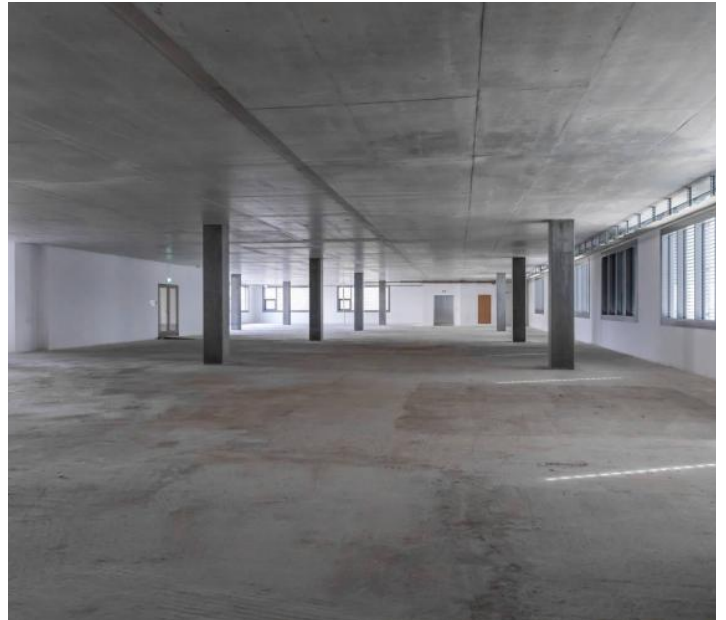
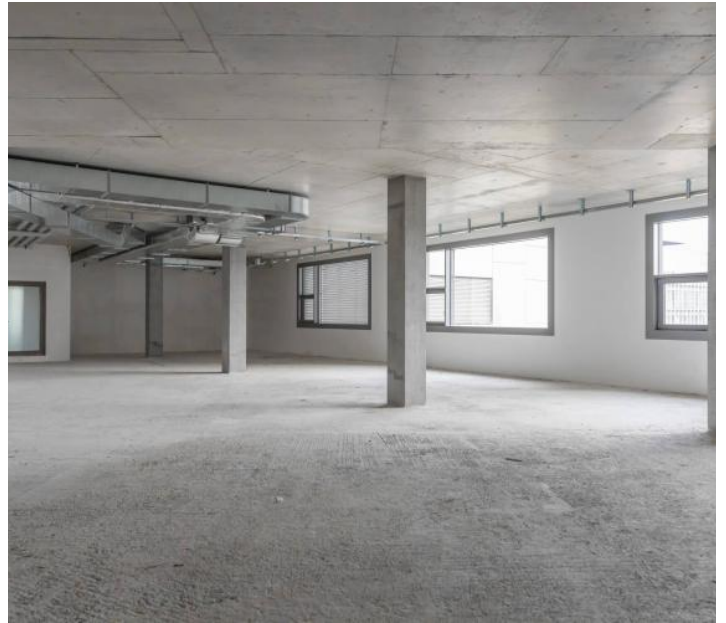
- Localisation Stratégique : Idéalement situé dans la zone industrielle de Meyrin, cet emplacement bénéficie d'une excellente accessibilité par les transports en commun, notamment grâce à la proximité de la gare ZIMEYSA, à seulement 2 minutes à pied. De plus, l'autoroute, l'aéroport et la frontière française sont facilement accessibles depuis ce lieu privilégié.

Ce bureau spacieux et moderne offre un cadre idéal pour répondre à vos exigences professionnelles.

Pour de plus amples informations ou pour organiser une visite, veuillez nous contacter dès aujourd'hui. Ne laissez pas passer cette opportunité unique de louer un espace de bureau de première qualité dans l'une des zones les plus prisées de Meyrin.

500.00 m²
Surface

Galerie



Informations techniques

Transaction

Type	Bureau
Référence	L50902
Charges	N.C
Disponibilité	À convenir

Surfaces

Surface habitable	500 m ²
-------------------	--------------------

Bâtiment

Nombre d'étages	1
Étage	2
