



# A deux pas de la gare Cornavin - superbes Bureaux 217m<sup>2</sup>

Genève

**Loyer net : CHF 10'488.-**

# Présentation

---

Bel immeuble de standing de 7 étages d'affectation mixte (bureaux et appartements meublés) situé juste à côté de la gare Cornavin, dans le quartier de Cornavin/St-Gervais, à proximité du grand magasin Manor et de nombreux restaurants, hôtels et commerces.

Les locaux au 4ème étage offrant une belle luminosité avec de grandes baies vitrées et une très belle vue dégagée.

Ils sont actuellement répartis comme suit :

1 open space

1 bureau fermé (cloisons vitrées)

1 Salle de réunion (cloisons vitrées)

Deux sanitaires et un local informatique climatisé + un local stockage

Une petite kitchenette

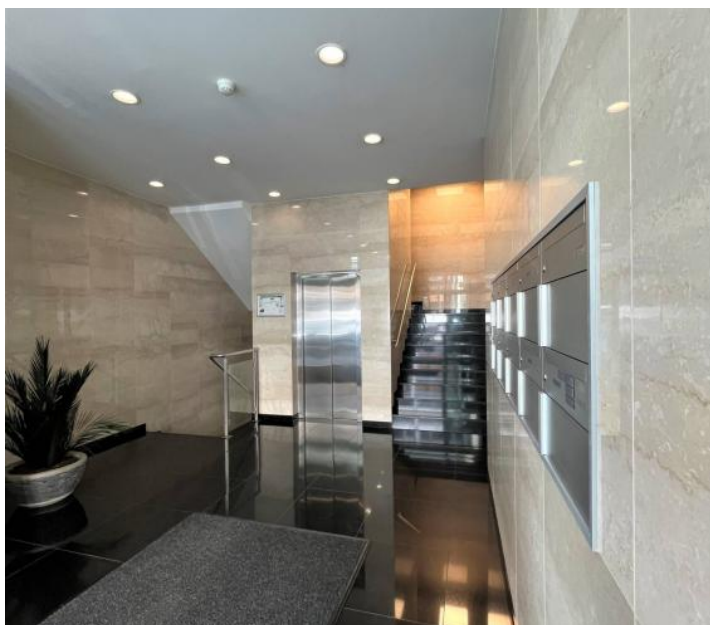
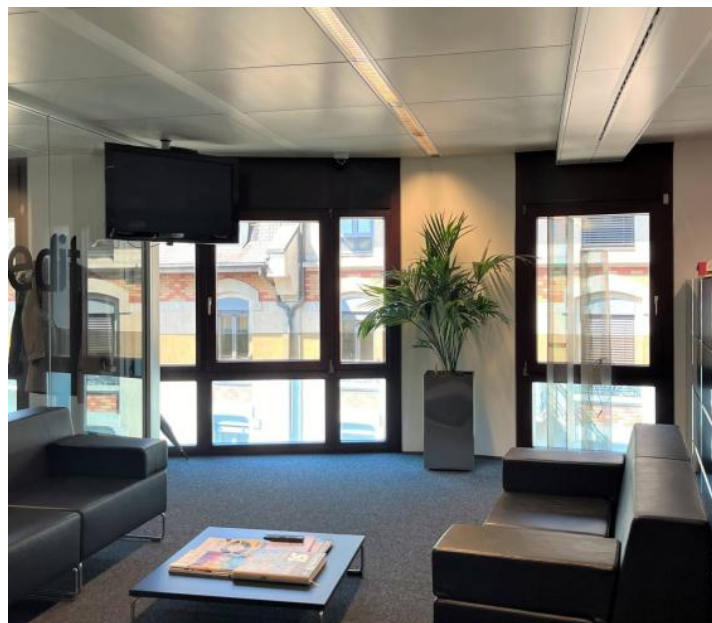
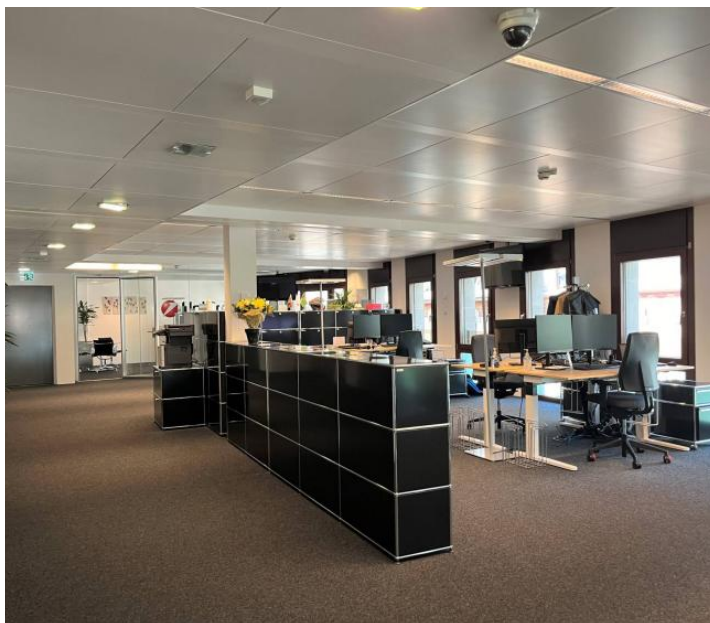
Une cave de 5m2 incluse (CHF 250.-/mois)

Très bonne situation urbaine sur la rive droite du Lac Léman à 5 minutes des bords du Rhône et de la rade de Genève.

Le parking Manor et le parking de la gare Cornavin sont à 150m de l'immeuble et les liaisons ferroviaires ainsi que les principaux transports publics (3 lignes de tram et 12 lignes de bus) sont à 200/300m.

**217.00 m<sup>2</sup>**  
Surface

# Galerie



## Informations techniques

---

### Transaction

---

Type	Local commercial
Référence	L50983
Charges	CHF 47.-
Disponibilité	À convenir

---

### Surfaces

---

Surface habitable	217 m <sup>2</sup>
-------------------	--------------------

---

### Bâtiment

---

Nombre d'étages	1
Étage	4

---