



## **Surface de 552 m<sup>2</sup> à louer au CTN12 à Plan-les-Ouates-FTI**

Plan-les-Ouates

**Loyer net : CHF 13'340.-**

## Présentation

---

Ce complexe d'immeubles est situé dans la zone industrielle (FTI) de Plan-les-Ouates, à proximité des axes routiers, de la douane de Saint-Julien et de l'entrée de l'autoroute. Arrêts des lignes TPG: 22, 24 et D.

Plus de 40 entreprises sont implantées dans ce complexe. Ce site accueille également des chambres d'hôtes, 2 restaurants, une salle de sport et un service de conciergerie. Il dispose d'un cadre très agréable. Dans cette zone et à proximité du site on trouve des sociétés de renoms telles que : Clarins, Vacheron Constantin, Rolex....

Les locaux de 552 m<sup>2</sup> se trouvent au rez-de-chaussée du bâtiment 12. Ils disposent de deux accès, ils sont composés d'un grand open space, des nombreux bureaux 2x2 blocs sanitaires et une cuisine aménagée . La surface est facilement modulable. Elle bénéficie d'une belle hauteur sous-plafond de 3.8 mètres. La surface dispose de système de ventilation et d'extraction d'air, ainsi que des raccordement électriques. Participation du propriétaire pour les travaux d'installation:CHF 150.- m<sup>2</sup>

Prix du loyer HT:-Bail de 10 ans: CHF 270.- m<sup>2</sup>/ an HT

-Bail de 5 ans: CHF 300.- m<sup>2</sup>/ an HT

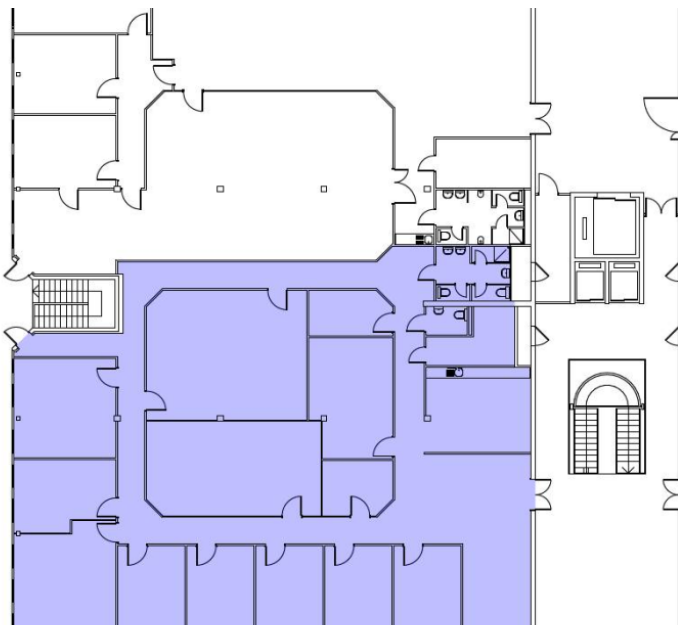
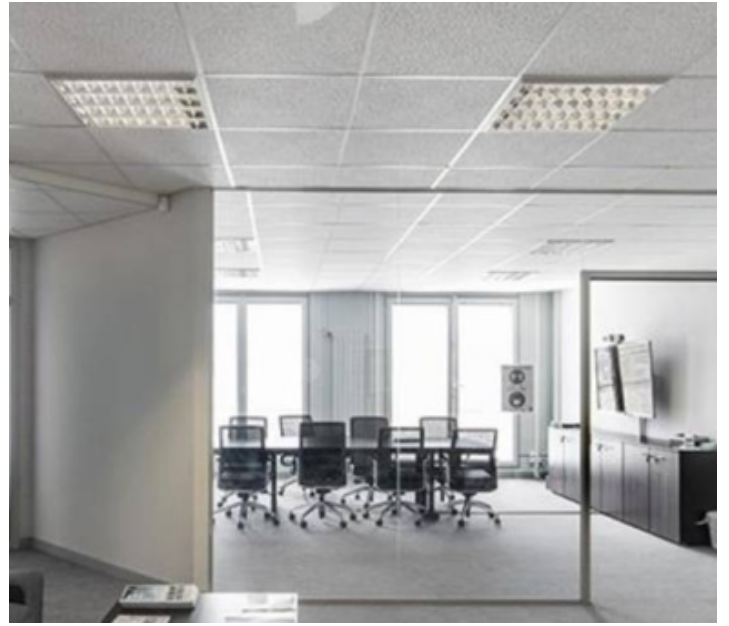
Nombreux dépôts disponibles en sous-sol ainsi que des places de parking.

Adresse : chemin des Aulx, CH-1218 Plan-les-Ouates

Prix du loyer indiqué pour un bail de 10 ans avec une participation du propriétaire pour les travaux d'aménagement

**552.00 m<sup>2</sup>**  
Surface

# Galerie



## Informations techniques

---

### Transaction

---

Type	<b>Atelier</b>
Référence	<b>L50851</b>
Charges	<b>N.C</b>
Disponibilité	<b>À convenir</b>

---

### Surfaces

---

Surface habitable	<b>552 m<sup>2</sup></b>
-------------------	--------------------------

---

### Bâtiment

---

Nombre d'étages	<b>1</b>
-----------------	----------

---