



RARE ! Entrepôt logistique de 1'500 m² au centre de Genève

Genève

Loyer net : CHF 22'500.-

Présentation

Nous proposons à la location une surface dépôt/stockage exceptionnelle de 1'500 m² avec 4m de hauteur sous plafond situé dans un bâtiment moderne et entièrement équipé, en plein cœur de Genève.

À seulement quelques minutes de l'autoroute et des principaux axes routiers, cette opportunité rare offre des prestations uniques sur le marché genevois.

Caractéristiques du bâtiment :

5 quais de chargement avec plateformes élévatrices pour faciliter vos opérations logistiques.

Accès direct au rail pour des livraisons rapides et efficaces.

Monte-charges de grande capacité disponibles pour la manutention de marchandises volumineuses.

Charge supportée par la dalle variant entre 2 et 3 tonnes selon la zone.

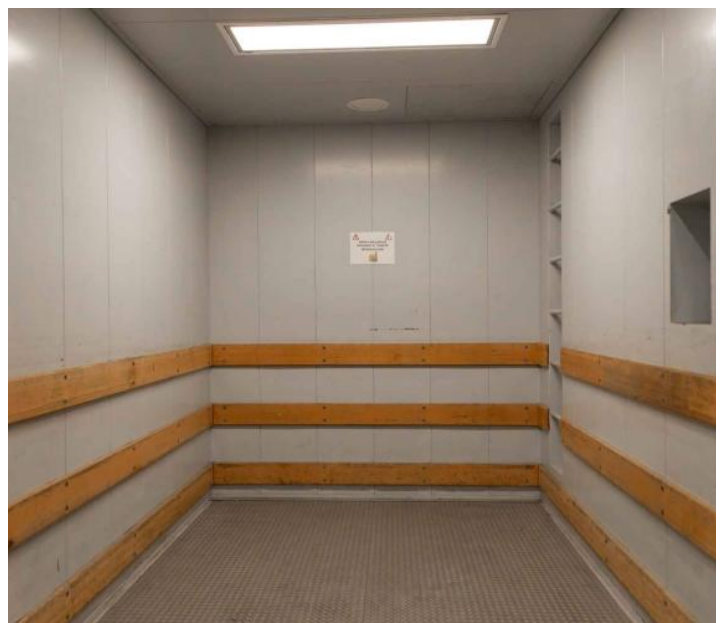
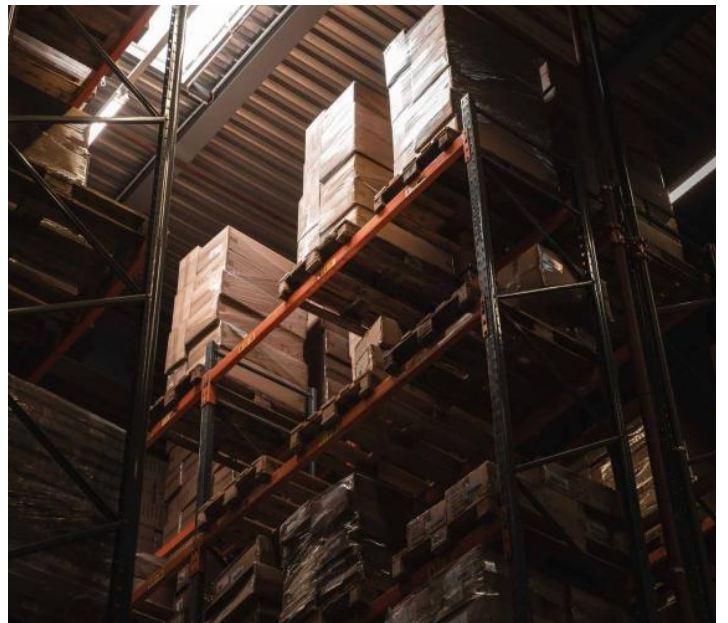
Ce bien est idéal pour les entreprises cherchant une surface dépôt/stockage moderne et fonctionnelle, à proximité immédiate du centre-ville.

Ne manquez pas cette opportunité unique à Genève.

Pour plus d'informations et pour visiter, contactez-nous dès aujourd'hui.

1500.00 m²
Surface

Galerie



Informations techniques

Transaction

| | |
|---------------|------------------|
| Type | Local commercial |
| Référence | L51231 |
| Charges | N.C |
| Disponibilité | À convenir |

Surfaces

| | |
|-------------------|---------------------|
| Surface habitable | 1500 m ² |
|-------------------|---------------------|

Bâtiment

| | |
|-----------------|---|
| Nombre d'étages | 5 |
| Étage | 3 |
